

Ежедневный информационно-аналитический обзор за 30 сентября 2015 года

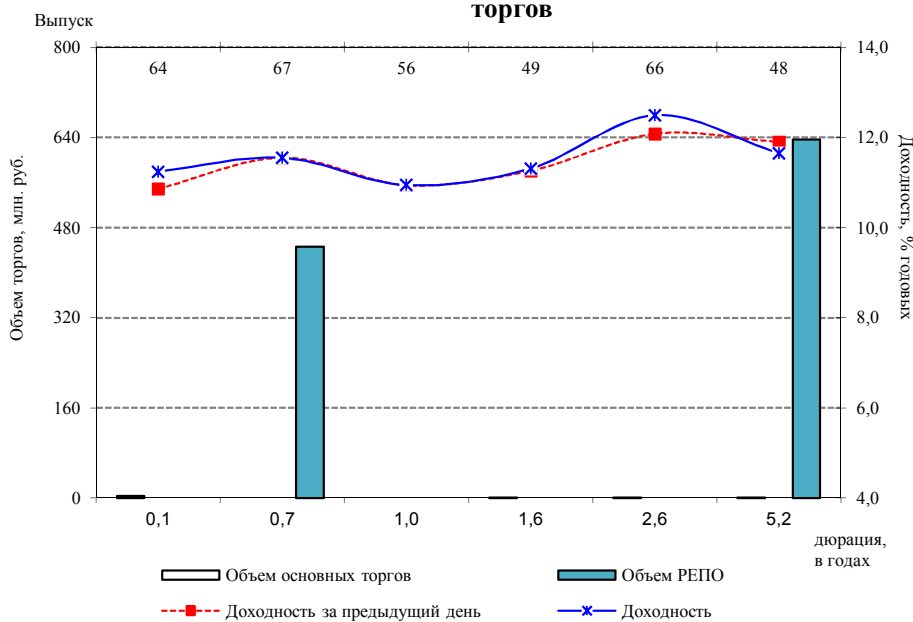
<i>Рынок ОГО(В)З Москвы (в сопоставлении с ключевыми инструментами внутреннего рынка облигаций).....</i>	<i>2</i>
<i>Ключевые рыночные факторы ОГО(В)З Москвы (денежный, валютный, фондовый, товарные рынки, а также рынок внешнего долга).....</i>	<i>4</i>
<i>Первичный рынок (итоги размещений и планируемые выпуски облигации на внутреннем рынке).....</i>	<i>5</i>
Приложение:	
<i>Итоги торгов на рынке облигаций, номинированных в рублях.....</i>	<i>6</i>
<i>Индексы рынка субфедеральных облигаций.....</i>	<i>17</i>
<i>Итоги торгов на рынке российских облигаций, номинированных в иностранной валюте.....</i>	<i>18</i>
<i>Оценка кредитных спрэдов на внутреннем рынке облигаций.....</i>	<i>23</i>

1 октября 2015 года

Итоги торгов на рынке ОГО(В)З Москвы и облигаций федеральных займов

Выпуски ОГО(В)З Москвы	Дата погашения	Дюрация, в годах	Средневзвешенная доходность, % год.*	Изменение доходности	Выпуски ОФЗ	Дата погашения	Дюрация, в годах	Средневзвешенная доходность, % год.*	Изменение доходности	Спрэд ОГО(В)З к ОФЗ, б.п.
RU32064MOS0	16.11.15	0,1	11,24	0,38	25077RMFS	20.01.16	0,3	10,06	0,11	118
RU25067MOS0	01.06.16	0,7	11,55	0,00	25082RMFS	11.05.16	0,6	10,57	-0,24	98
RU32056MOS0	22.09.16	1,0	10,94	0,00	26203RMFS	03.08.16	0,8	10,84	-0,05	10
RU32049MOS0	14.06.17	1,6	11,31	0,05	26206RMFS	14.06.17	1,6	11,13	0,05	18
RU27066MOS0	23.11.18	2,6	12,49	0,41	24018RMFS	27.12.17	1,9	14,81	-0,01	-232
RU32048MOS0	11.06.22	5,2	11,65	-0,25	26209RMFS	20.07.22	5,2	11,22	-0,19	43
					26211RMFS	25.01.23	5,6	11,20	-0,09	45

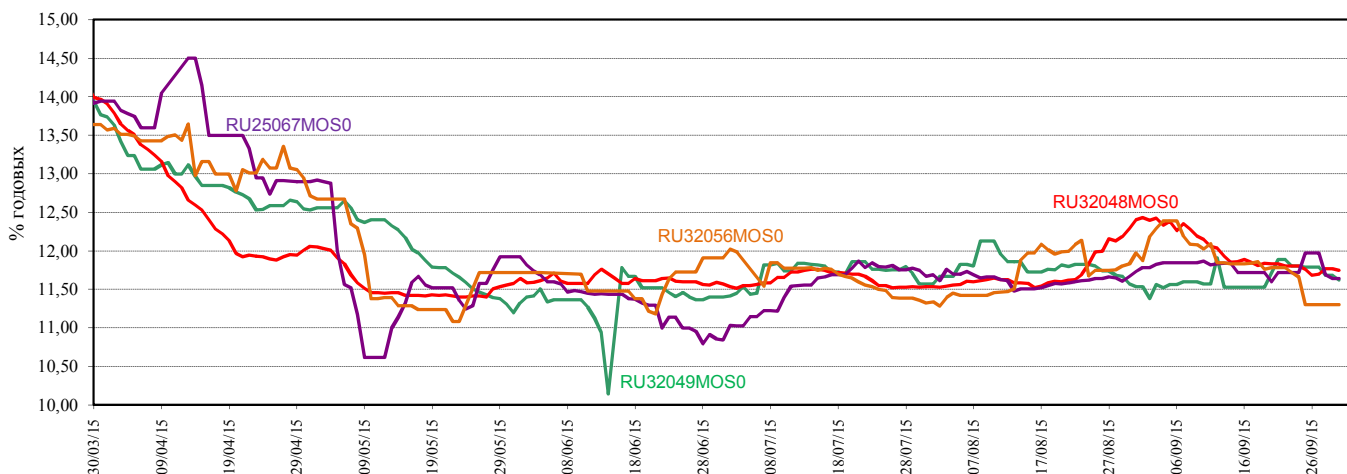
График 1. Кривые доходности ОГО(В)З Москвы и объемы торгов



Объем торгов на ММВБ, млн. руб.	ОГО(В)З Москвы	ОФЗ
режим основных торгов	4	3 077
РПС	0	12 808
РЕПО	1 082	15 917

Дата	Средневзвешенная доходность рынка ОГО(В)З, % годовых
28 сен 15	11,76
29 сен 15	11,77
30 сен 15	11,62

График 2. Динамика доходности отдельных выпусков ОГО(В)З Москвы



На графике построены линии тренда

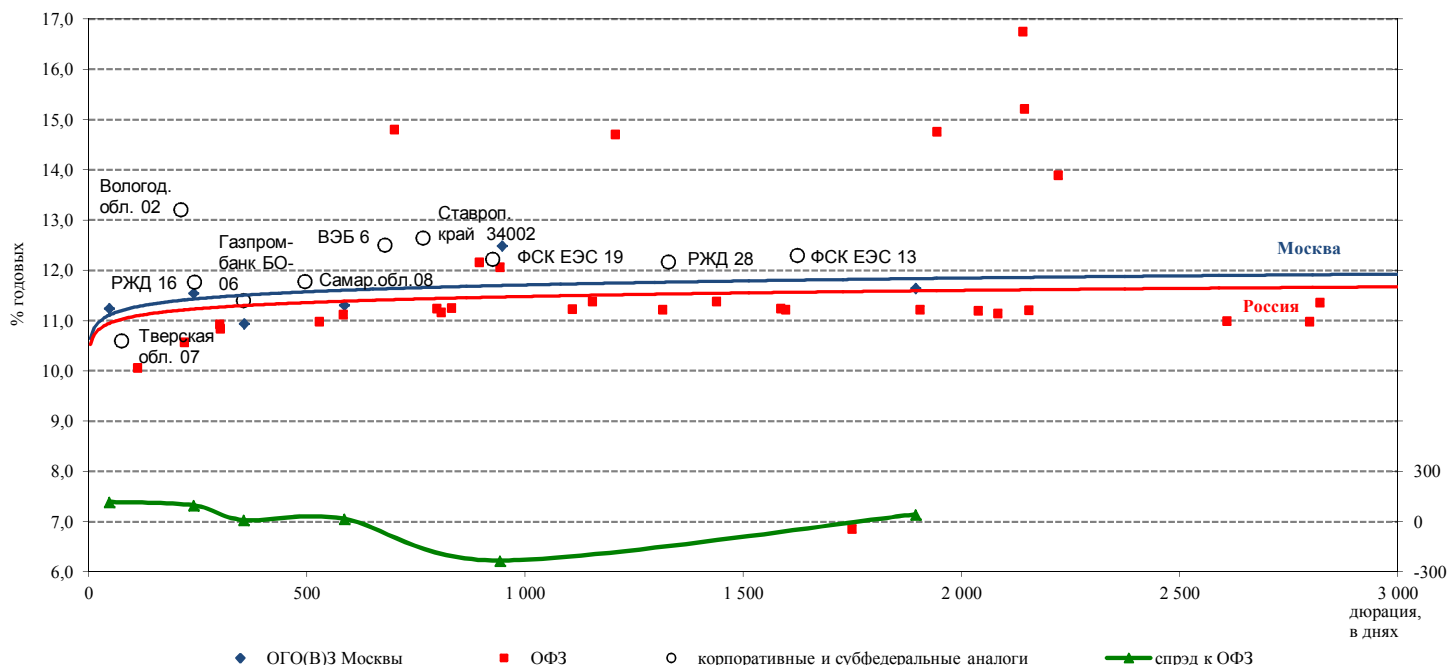
* В случае отсутствия торгов за отчетную дату, средневзвешенная доходность принимается равной последней установленной по данному выпуску

Итоги торгов на рынке корпоративных и субфедеральных облигаций

Выпуски	Рейтинг эмитента (S&P/Moody's/Fitch)	Дата погашения	Дюрация, в годах	Средневзвешенная доходность, % год.*	Изменение доходности	Объем торгов за день, млн. руб.	
						основной режим	РПС
МФ Тверской обл. 34007	Suspended/-/BB-	15.12.15	0,2	10,60	-0,71	0,06	-
Вологодская область, 34002	Withdrawn/B2/Withdrawn	14.12.16	0,6	13,20	-0,32	0,09	-
РЖД, 16	BB+/Ba1/BBB-	05.06.17	0,7	11,76	-0,03	3,22	749,31
Газпромбанк, БО-06	BB+/Ba2/BB+	25.09.16	1,0	11,40	0,00	-	-
Самарская обл., 08	BB/Ba3/-	13.12.17	1,4	11,77	0,00	-	-
ВЭБ 6	BB+/Ba1/BBB-	13.10.20	1,9	12,50	0,00	-	-
Ставропольский край, 34002	Withdrawn/-/BB	04.11.20	2,1	12,64	0,00	-	-
ФСК ЕЭС, 19	BB+/Ba1/BBB-	06.07.23	2,5	12,22	0,00	-	-
РЖД, 28	BB+/Ba1/BBB-	21.03.28	3,6	12,17	0,52	17,52	-
ФСК ЕЭС, 13	BB+/Ba1/BBB-	22.06.21	4,5	12,29	0,00	-	-

График 3. Уровни доходностей ОГО(В)З Москвы, ОФЗ и некоторых субфедеральных и корпоративных выпусков и спреда ОГО(В)З Москвы к ОФЗ

Спрэд, б. п.



На графике 3 кривые доходностей ОГО(В)З Москвы и ОФЗ сглажены с использованием логарифмической функции

ДАННЫЕ ПО РЫНОЧНЫМ ЦЕНАМ ОГО(В)З МОСКВЫ, РАСЧИТАННЫМ В СООТВЕТСТВИИ С ПОРЯДКОМ, ОПРЕДЕЛЕННЫМ ФСФР

Выпуск ОГО(В)З Москвы	Дата начала размещения	Дата погашения	Рыночная цена (по ФСФР)	Доходность к погашению эффективная, % годовых	Дюрация, в днях
RU32064MOS0	16.11.09	16.11.15	100,10	11,24	47
RU25067MOS0	05.06.13	01.06.16	97,04	12,02	239
RU32056MOS0	22.09.08	22.09.16	96,00	11,75	352
RU32049MOS0	14.12.06	14.06.17	93,94	11,31	585
RU27066MOS0	23.11.09	23.11.18	105,05	12,49	948
RU32048MOS0	11.12.06	11.06.22	76,53	11,65	1 895

* В случае отсутствия торгов за отчетную дату, средневзвешенная доходность принимается равной последней установленной по данному выпуску

График 4. Остатки средств на корсчетах (по России) и депозиты банков в Банке России

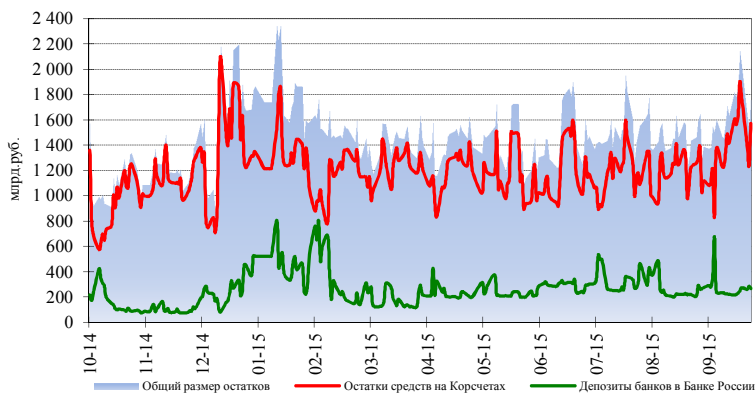


График 5. Уровень ставок MosPrime

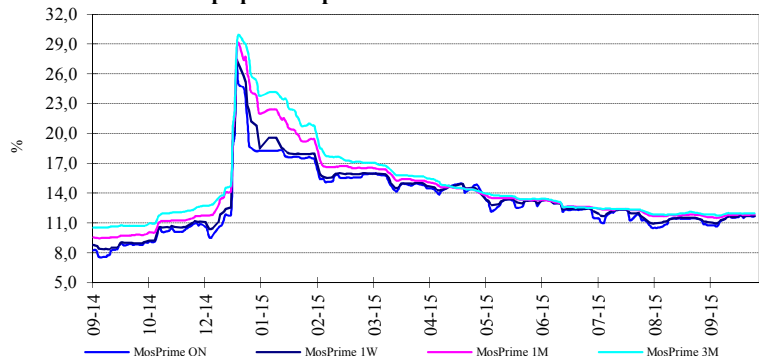


График 6. Динамика официального курса доллара США, Евро и бивалютной корзины Банка России

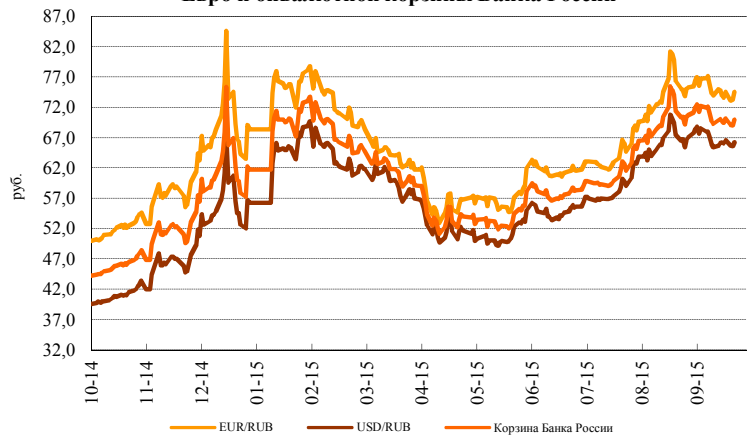
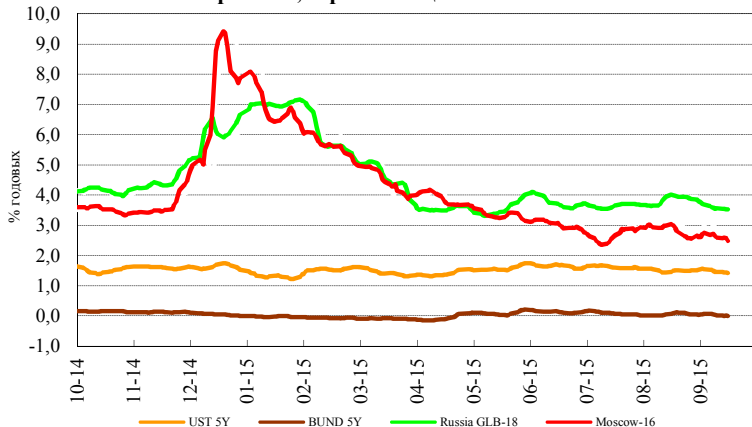


График 7. Динамика доходности гособлигаций США и Германии, еврооблигаций РФ и Москвы



Ключевые фиксированные процентные ставки Банка России

	30.09.15	дата изменения	предыдущее значение
ключевая ставка Банка России	11,00%	03.08.15	11,50%
ставка рефинансирования	8,25%	14.09.12	8,00%
прямое РЕПО (1 день)	12,00%	03.08.15	12,50%
валютный своп (1 день)	12,00%	03.08.15	12,50%
депозиты (1 день)	10,00%	03.08.15	10,50%

Денежный рынок

	30.09.15	изменение за день, %	изменение за неделю, %	изменение за месяц, %
Корсчета, млрд. руб.	1 572,20	27,41	-3,75	28,94
Депозиты в Банке России, млрд. руб.	266,76	-6,28	15,38	21,51
MosPrime ON, %	11,68	0,34	-0,09	1,83
MosPrime 1M, %	11,83	0,00	0,00	0,08
MosPrime 3M, %	11,95	-0,08	0,08	-0,75
Libor ON, %	0,12	-12,96	-14,56	-12,96
Libor 1M, %	0,19	0,00	-0,46	-2,80
Libor 3M, %	0,33	-0,15	-0,15	-1,22
Libor 1Y, %	0,85	-0,15	0,63	0,92
NDF 1M, %	11,57	-0,77	-0,60	-2,45
NDF 3M, %	11,93	0,13	0,51	-5,91
NDF 12M, %	11,84	-2,31	-2,23	-6,40

Валютный рынок

	30.09.15	изменение за день, %	изменение за неделю, %	изменение за месяц, %
EUR/USD	1,1208	-0,21	0,43	-0,46
	01.10.15	изменение за день, %	изменение за неделю, %	изменение за месяц, %
EUR/RUB	73,7760	-1,08	0,33	-1,43
USD/RUB	65,7364	-0,76	-0,46	-1,47
Бивалютная корзина Банка России	69,3542	-0,91	-0,09	-1,45

Индексы фондового рынка

	30.09.15	изменение за день, %	изменение за неделю, %	изменение за месяц, %
MICEX	1 642,97	0,76	0,14	-4,43
RTS	789,73	0,72	0,98	-4,85
S&P 500	1 920,03	1,91	-0,97	-3,46
DJ	16 284,70	1,47	0,03	0,03
DAX	9 660,44	2,22	0,50	-6,20
Hang Seng	20 846,30	1,41	-2,14	-3,54
Bovespa	45 059,34	2,10	-0,62	-4,44
Nikkei 225	17 388,15	2,70	-3,77	-9,14
Shanghai Composite	3 052,78	0,48	-2,03	-5,56

Рынок внешнего долга

	30.09.15	изменение за день, б.п.	изменение за неделю, б.п.	изменение за месяц, б.п.
Russia GLB-18, %	3,45	-0,02	-0,04	-0,53
Moscow-16, %	2,33	-0,05	-0,41	-0,72
UST 5Y, %	1,36	-0,02	-0,09	-0,16
BUND 5Y, %	0,00	0,00	0,00	-0,09

Товарный рынок

	30.09.15	изменение за день, %	изменение за неделю, %	изменение за месяц, %
Brent	48,37	0,29	1,30	-3,36
WTI Nymex	45,09	-0,31	1,37	-0,29
Urals	45,94	-1,16	-3,08	-2,40
Золото, руб./грамм	2 394,90	-0,09	-0,32	-2,13

ИТОГИ РАЗМЕЩЕНИЯ ОБЛИГАЦИОННЫХ ЗАЙМОВ

Выпуск	Дата погашения	Дата оферты	Форма размещения	Объем предложения по номиналу, млн. руб.	Объем спроса по номиналу, млн. руб.	Объем размещения по номиналу, млн. руб.	Ставка купона по итогам аукциона, % год.	Доходность по цене отсечения, % год.	Доходность по средневзвеш. цене к оферте/погашению, % год.	Организатор, со-организаторы, андеррайтеры, со-андеррайтеры
ОФЗ-ПД, 26214	27.05.20	-	аукцион	10 000	36 337	10 000	-	11,43	11,42	Банк России
ОФЗ-ПК, 29006	29.01.25	-	аукцион	5 000	10 950	5 000	-	14,80	14,76	Банк России
АО "КБ ДельтаКредит", БО-07	30.09.25	03.10.18	буклидинг	5 000	-	5 000	12,50	-	12,89	РОСБАНК
Открытие Холдинг, БО-03 (доп. выпуск)	26.07.17	29.01.16	буклидинг	10 000	-	10 000	-	-	12,51	Банк "ФК Открытие"
«Мультиригиданторный ипотечный агент 1», классы А/З	24.12.17	-	закрытая подписка	5 464	-	5 464	10,75	-	11,05	-
«Мультиригиданторный ипотечный агент 1», классы, Б1/3, Б2/3, Б3/3	24.12.17	-	закрытая подписка	1 232	-	1 232	-	-	-	-
"Ипотечный агент КМ", 01	30.06.22	-	буклидинг	13 504	-	13 504	фиксированная часть купонного дохода 0,365%	-	1,47	БК Регион
БИНБАНК, БО-03 (доп. выпуски № 4-6)	16.07.16	-	буклидинг	5 000	-	5 000	-	-	14,14	БИНБАНК

БЛИЖАЙШИЕ РАЗМЕЩЕНИЯ ОБЛИГАЦИОННЫХ ЗАЙМОВ

Дата	Выпуск	Форма размещения	Сектор рынка облигаций	Объем эмиссии, млн. руб.	Дата погашения	Организатор, Со-организаторы, андеррайтеры, со-андеррайтеры
02.10.15	«Энел Россия», 001P-01R	букбилдинг	корпоративный	5 000	28.09.18	РОСБАНК, Sberbank CIB
05.10.15	Локо-Банк, БО-07	букбилдинг	корпоративный	3 000	22.09.25	"Локо-Инвест", Банк Зенит, Банк "ФК Открытие", Совкомбанк
07.10.15	Волгоградская область, 35006	букбилдинг	субфедеральный	5 000	30.10.20	Банк "ФК Открытие", Sberbank CIB, РОСБАНК, ВТБ Капитал, Совкомбанк
08.10.15	"ТрансФин-М", 28	букбилдинг	корпоративный	3 500	07.10.18	ВТБ Капитал
09.10.15	«О1 Пропертиз Финанс», БО-01	букбилдинг	корпоративный	7 000	02.10.20	Банк "ФК Открытие", Совкомбанк
12.10.15	Новосибирск, 35007	букбилдинг	субфедеральный	2 000	10.10.22	БК Регион
13.10.15	АФК "Система", 001P-01	букбилдинг	корпоративный	5 000	30.09.25	Газпромбанк, РОСБАНК

Международное рейтинговое агентство **Standard & Poor's (S&P)** подтвердило долгосрочные и краткосрочные кредитные рейтинги Райффайзенбанка на уровне **"BB+/B"**, а также рейтинг по национальной шкале на уровне **"ruAA+"** и отозвало их по просьбе банка.

Отчет подготовлен на основе данных, полученных из Thomson Reuters Eikon, а также из различных публичных источников информации, расчеты – ГБУ «Мосфинагентство».

ИТОГИ ТОРГОВ НА РЫНКЕ ОБЛИГАЦИЙ, НОМИНИРОВАННЫХ В РУБЛЯХ

ОБЛИГАЦИИ ФЕДЕРАЛЬНЫХ ЗАЙМОВ (ОФЗ)

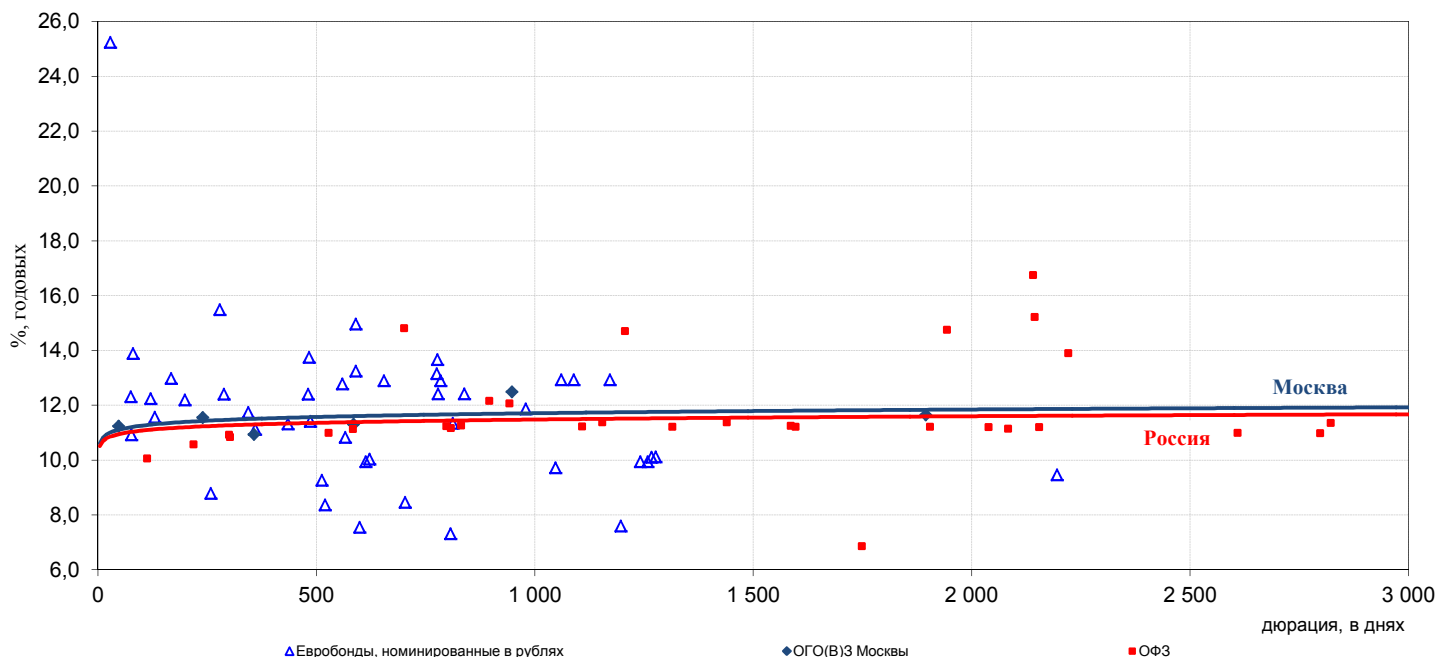
Выпуск	Дата начала размещения	Дата погашения	Дюрация, в днях	Режим основных торгов			Режим переговорных сделок		
				Средневзвешенная доходность, % год.	Объем торгов, млн. руб.	Кол-во бумаг, шт.	Средневзвешенная доходность, % год.	Объем торгов, млн. руб.	Кол-во бумаг, шт.
Эмитент				Российская Федерация					
Рейтинг эмитента (S&P/Moodys/Fitch)				BB+/Ba1/BBB-					
25077RMFS	26.01.11	20.01.16	112	10,06	36,42	36 679	10,06	289,68	291 873
25082RMFS	15.05.13	11.05.16	219	10,57	2,87	2 941			
26203RMFS	04.08.10	03.08.16	302	10,84	274,33	282 506	10,84	97,09	100 000
46017RMFS	16.02.05	03.08.16	300	10,93	0,00	10	10,93	368,49	764 492
25080RMFS	25.04.12	19.04.17	528	10,99	2,78	2 918	10,99	115,41	121 000
26206RMFS	08.06.11	14.06.17	584	11,13	20,58	21 681	11,13	189,47	200 000
24018RMFS	28.01.15	27.12.17	700	14,81	387,19	380 606	14,81	1 073,48	1 055 090
25081RMFS	06.02.13	31.01.18	798	11,24	131,50	145 450	11,24	257,73	285 000
26204RMFS	23.03.11	15.03.18	831	11,26	334,68	360 967	11,26	94,86	102 300
46021RMFS	21.02.07	08.08.18	808	11,17	0,00	2			
46014RMFS	05.03.03	29.08.18							
48001RMFS	18.11.04	31.10.18							
46005RMFS	14.02.03	09.01.19							
26208RMFS	07.03.12	27.02.19	1 108	11,23	0,09	105	11,23	1 302,12	1 440 000
46019RMFS	28.12.05	20.03.19							
26216RMFS	13.11.13	15.05.19	1 154	11,38	118,01	135 028	11,38	338,81	388 758
26210RMFS	19.12.12	11.12.19	1 315	11,22	0,01	10			
29011RMFS	28.01.15	29.01.20	1 206	14,71	36,99	36 563	14,71	1 454,91	1 446 000
26214RMFS	05.06.13	27.05.20	1 439	11,38	771,45	924 408	11,38	1 492,25	1 792 839
26205RMFS	13.04.11	14.04.21	1 597	11,22	3,99	4 618	11,22	62,36	72 140
46018RMFS	16.03.05	24.11.21							
26209RMFS	01.08.12	20.07.22	1 904	11,22	0,85	1 011	11,22	169,18	200 683
26211RMFS	16.01.13	25.01.23	2 039	11,20	84,63	105 059	11,20	194,20	240 770
46022RMFS	23.01.08	19.07.23	2 083	11,15	0,00	3			
26215RMFS	04.09.13	16.08.23	2 154	11,21	428,09	536 813	11,21	2 363,38	2 967 694
29006RMFS	31.12.14	29.01.25	1 944	14,76	116,47	115 067	14,76	911,18	901 090
46011RMFS	14.02.03	20.08.25							
46023RMFS	30.09.11	23.07.26							
26207RMFS	22.02.12	03.02.27	2 608	11,00	128,19	153 600	11,00	1 252,48	1 502 700
52001RMFS	17.07.15	16.08.23	2 613	3,36	21,35	22 470			
29007RMFS	31.12.14	03.03.27							
26212RMFS	23.01.13	19.01.28	2 798	10,98	174,32	230 970	10,98	780,67	1 036 150
46010RMFS	14.02.03	17.05.28							
46012RMFS	14.02.03	05.09.29							
29008RMFS	31.12.14	03.10.29							
29009RMFS	31.12.14	05.05.32	2 140	16,75	1,29	1 266			
29010RMFS	31.12.14	06.12.34							
46020RMFS	15.02.06	06.02.36	3 328	11,15	0,79	1 154			

ОБЛИГАЦИИ ГОРОДСКОГО ОБЛИГАЦИОННОГО (ВНУТРЕННЕГО) ЗАЙМА МОСКВЫ (ОГО(В)З МОСКВЫ)

Выпуск	Дата начала размещения	Дата погашения	Дюрация, в днях	Режим основных торгов			Режим переговорных сделок		
				Средневзвешенная доходность, % год.	Объем торгов, млн. руб.	Кол-во бумаг, шт	Средневзвешенная доходность, % год.	Объем торгов, млн. руб.	Кол-во бумаг, шт.
Эмитент				Правительство Москвы					
Рейтинг эмитента (S&P/Moodys/Fitch)				BB+/Ba1/BBB-					
RU32064MOS0	16.11.09	16.11.15	47	11,24	3,52	3 521			
RU25067MOS0	05.06.13	01.06.16							
RU32056MOS0	22.09.08	22.09.16							
RU26071MOS0	17.12.13	13.06.17							
RU32049MOS0	14.12.06	14.06.17	585	11,31	0,00	1			
RU32065MOS0	16.11.09	18.11.17							
RU25068MOS0	03.10.13	27.09.18							
RU27066MOS0	23.11.09	23.11.18	948	12,49	0,27	256			
RU26070MOS0	10.12.13	04.06.19							
RU32057MOS0	29.09.08	29.09.19							
RU26069MOS0	26.11.13	18.05.21							
RU32048MOS0	11.12.06	11.06.22	1 895	11,65	0,00	1			

На графиках 1 - 3 и 9 кривые доходностей ОГО(В)З Москвы и ОФЗ сглажены с использованием логарифмической функции

График 1. Уровни доходностей ОГО(В)З Москвы, ОФЗ и евробондов, номинированных в рублях



ЕВРООБЛИГАЦИИ ГОСУДАРСТВЕННОГО И КОРПОРАТИВНОГО СЕКТОРА, НОМИНИРОВАННЫЕ В РУБЛЯХ*
(График 1)

Выпуск	Рейтинг эмитента (S&P/Moody's/Fitch)	Дата погашения	Дюрация, в днях	Индикативная цена**	Средневзвешенная доходность к погашению, % годовых
Россия 2018-2, RUR	BB+/Ba1/BBB-	10.03.18	812	93,30	11,35
РЖД, 2019, RUB (LPN)	BB+/Ba1/BBB-	02.04.19	1 061	88,28	12,93
АИЖК, 2018, RUB (LPN)	BB+/Ba1/-	13.02.18	784	90,48	12,90
Газпромбанк, 2015, RUB (LPN)	BB+/Ba2/BB+	15.12.15	75	99,30	12,32
Газпромбанк, 2016-2, RUB (LNP)	BB+/Ba2/BB+	25.07.16	288	96,81	12,41
Газпромбанк, 2019, RUB (LPN)	BB+/Ba2/BB+	29.06.19	1 172	88,06	12,93
Россельхозбанк, 2016-2, RUR (LPN)	-/Ba2/BB+	17.03.16	167	98,29	12,98
Россельхозбанк, 2017, RUB (LPN)	-/Ba2/BB+	17.02.17	483	94,22	13,75
Россельхозбанк, 2018, RUB (LPN)	-/Ba2/BB+	07.02.18	777	89,44	13,67
Вымпелком, 2018, RUB	BB/Ba3/-	13.02.18	775	92,51	13,16
НОВАТЭК, 2017, RUB (LPN)	BB+/Ba1/BBB-	21.02.17	480	94,62	12,41
РусГидро, 2015, RUR	BB/Ba2/BB+	28.10.15	28	98,83	25,24
ФСК ЕЭС, 2019, RUB	BB+/Ba1/BBB-	13.03.19	1 089	88,80	12,93
СБ России ОАО, 2016, RUB (LPN)	-/Ba2/BBB-	31.01.16	120	98,43	12,24
Альфа-Банк, 2016 (LPN), RUB	BB/Ba2/BB+	26.04.16	198	98,25	12,20
Евразийский банк развития, 2017, RUB	BBB/Baa1/Withdrawn	05.10.17	654	92,18	12,90
World Bank, 2017, RUR	AAA/Aaa/AAA	02.03.17	486	95,02	11,41
EIB, 2015, RUR	AAA/Aaa/AAA	15.12.15	76	99,08	10,92
EIB, 2016, RUR	AAA/Aaa/AAA	30.09.16	360	95,85	11,12
EIB, 2017, RUR	AAA/Aaa/AAA	13.06.17	599	98,73	7,55
EIB, 6% 15feb2018	AAA/Aaa/AAA	15.02.18	807	97,20	7,32
EIB, 2019-2, RUB	AAA/Aaa/AAA	16.07.19	1 197	100,10	7,60
IFC, 5% 28dec2016 RUB	AAA/Aaa/-	28.12.16	434	93,16	11,32
IFC, 11% 21jan2020 (RUB/USD), RUB	AAA/Aaa/-	21.01.20	1 277	103,90	10,12
JP Morgan, 2017, RUR	A+/A2/A+	28.06.17	590	91,10	13,25
EBRD, 6.75% 12may2017, RUR	AAA/Aaa/AAA	12.05.17	566	94,18	10,83
EBRD, 6.5% 27jun2017, RUR	AAA/Aaa/AAA	27.06.17	613	94,70	9,94
EBRD, FRN 20may2020, RUB	AAA/Aaa/AAA	20.05.20	-	-	-
Rabobank, 2016, RUR	AA-/Aa2/AA	10.02.16	130	98,54	11,57
Rabobank, 6% 30nov2016, RUR	AA-/Aa2/AA	30.11.16	-	-	-

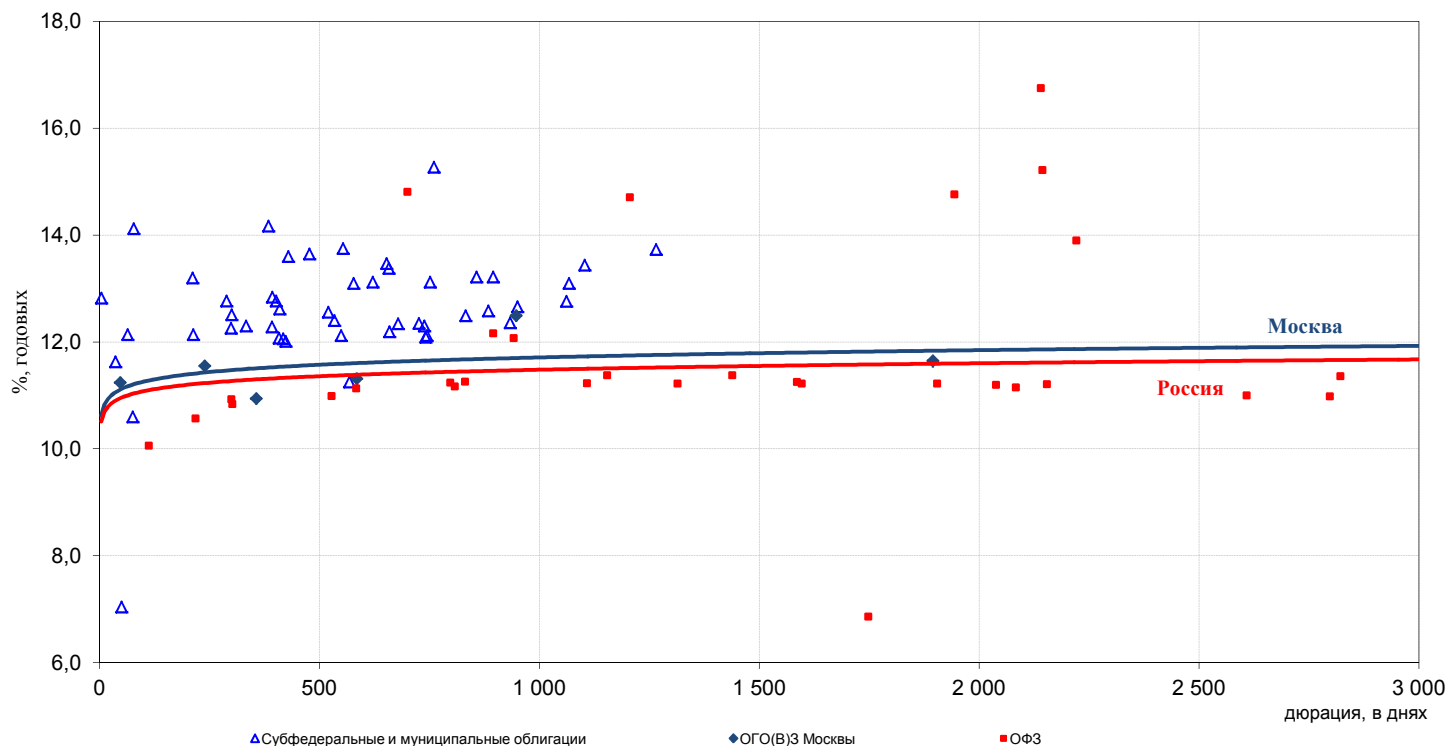
*торги на внебиржевом рынке

**Индикативная цена (здесь и далее) используется Cbonds для расчета эффективных доходностей, дюрации, модифицированной дюрации, исходя из следующего приоритета цен: Средневзвешенная цена (Average), Цена закрытия (Close), Признаваемая цена (Admitted), Средняя цена (Mid), Последняя цена (Last)

Выпуск	Рейтинг эмитента (S&P/Moody's/Fitch)	Дата погашения	Дюрация, в днях	Индикативная цена*	Средневзвешенная доходность к погашению, % годовых
Rabobank, 2017, RUR	AA-/Aa2/AA	06.06.17	590	88,60	14,97
KfW, 2017, RUR	-/-/-	25.09.17	703	97,00	8,46
KfW, 7% 14jun2016	-/-/-	14.06.16	258	98,77	8,79
Caterpillar, 7.5% 20dec2015	-/-/-	20.12.15	80	98,71	13,89
IBRD, 7.625% 11oct2016 (RUB/USD)	-/-/-	11.10.16	344	96,20	11,74
IBRD, 6.25% 05jul2017, RUB	-/-/-	05.07.17	622	94,12	10,04
IBRD, 10.3% 05mar2019 (RUB/EUR)	-/-/-	05.03.19	1 047	101,51	9,72
IBRD, 6.5% 26jul2019 RUB/USD	-/-/-	26.07.19	1 258	89,41	9,95
IBRD, 10% 16sep2019, RUR	-/-/-	16.09.19	1 241	100,18	9,94
IBRD, 11.6% 10feb2020 (RUB/USD)	-/-/-	10.02.20	1 267	106,01	10,11
IBRD, 6.75% 2023, RUR	-/-/-	20.06.23	2 196	85,62	9,47
KEXIM, 7.63% 30may2017	-/-/-	30.05.17	559	93,00	12,78
BNP Paribas, 6.89% 30jan2018	AA+/Aa1/AA	30.01.18	778	89,74	12,42
Societe Generale, 10.5% 30mar2017, RUB	A/A2/A	30.03.17	513	101,56	9,27
Societe Generale, 8% 30mar2017, RUB	A/A2/A	30.03.17	520	99,44	8,37
Societe Generale, 10.5% 2018, RUR (Structured)	A/A2/A	27.04.18	-	-	-
Potok8 (бывш. Nazvanie.net, Миракс Групп), 2019, R	-/-/-	25.06.19	-	-	-
SovCo Capital Partners B.V., 2016 (LPN), RUB	-/-/-	25.07.16	279	101,00	15,49
Lloyds Bank, 6.2% 24apr2018, RUR	-/-/-	24.04.18	838	87,38	12,42
SEK, 6.12% 13sep2018, RUR	-/-/-	13.09.18	979	86,76	11,87

*Индикативная цена (здесь и далее) используется Cbonds для расчета эффективных доходностей, дюрации, модифицированной дюрации, исходя из следующего приоритета цен: Средневзвешенная цена (Average), Цена закрытия (Close), Признаваемая цена (Admitted), Средняя цена (Mid), Последняя цена (Last)

График 2. Уровни доходностей ОГО(В)З Москвы, ОФЗ, субфедеральных и муниципальных облигаций



СУБФЕДЕРАЛЬНЫЕ И МУНИЦИПАЛЬНЫЕ ОБЛИГАЦИИ (График 2)

Выпуск	Дата начала размещения	Дата погашения	Дюрация, в днях	Дата оферты	Режим основных торгов			Режим переговорных сделок		
					Средневзвешенная доходность, % год.	Объем торгов, млн. руб.	Кол-во бумаг, шт.	Средневзвешенная доходность, % год.	Объем торгов, млн. руб.	Кол-во бумаг, шт.
Эмитент					Санкт-Петербург					
Рейтинг эмитента (S&P/Moodys/Fitch)					Withdrawn/Ba1/BBB-					
Санкт-Петербург 38	25.11.10	19.11.15	50		7,04	0,00	1			
Санкт-Петербург 39	06.12.12	01.06.17	568		11,25	0,01	10			
Эмитент					Белгородская область					
Рейтинг эмитента (S&P/Moodys/Fitch)					-/B1/BB					
Белгородская обл. 06	14.08.12	08.08.17	301		12,51	0,10	301	12,51	127,37	380 002
Белгородская обл. 09	07.07.15	30.06.20	895		13,22	0,03	34			
Белгородская обл. 07	06.08.13	28.07.20								
Белгородская обл. 08	30.06.14	21.06.21	752		13,12	0,00	1			
Эмитент					Чувашская Республика					
Рейтинг эмитента (S&P/Moodys/Fitch)					-/Ba3/BB+					
Чувашия, 34010	07.06.13	07.06.18								
Эмитент					Министерство финансов Республики Саха (Якутия)					
Рейтинг эмитента (S&P/Moodys/Fitch)					BB-/BBB-					
МФ Саха, 35003	20.05.11	20.05.16								
МФ Саха, 35004	17.05.12	17.05.17								
МФ Саха, 35005	24.04.13	24.04.18								
МФ Саха, 35007	21.05.15	14.05.20	933		12,36	0,05	46	12,36	202,98	199 954
МФ Саха, 35006	02.07.14	02.07.21								
Эмитент					Республика Коми					
Рейтинг эмитента (S&P/Moodys/Fitch)					-/B1/BB					
Республика Коми, 35008	05.12.05	03.12.15	64		12,14	16,15	32 637			
Республика Коми, 32010	15.12.11	15.12.16								
Республика Коми, 35011	05.06.14	27.11.19								
Республика Коми, 35012	01.07.15	23.06.21	1 062		12,76	0,01	9			
Эмитент					Нижегородская область					
Рейтинг эмитента (S&P/Moodys/Fitch)					-/B1/BB					
Нижегородская обл. 34006	07.10.10	07.10.15								
Нижегородская обл. 34007	17.11.11	16.11.16	213		12,14	0,00	4	12,14	193,21	392 255
Нижегородская обл. 34008	29.08.12	29.08.17								

Выпуск	Дата начала размещения	Дата погашения	Дюрация, в днях	Дата оферты	Режим основных торгов			Режим переговорных сделок		
					Средневзвешенная доходность, % год.	Объем торгов, млн. руб.	Кол-во бумаг, шт.	Средневзвешенная доходность, % год.	Объем торгов, млн. руб.	Кол-во бумаг, шт.
Нижегородская обл. 34010	24.08.15	23.08.20	1 103		13,44	6,46	6 394			
Нижегородская обл. 34009	26.08.13	26.08.20								
Эмитент					Республика Башкортостан					
Рейтинг эмитента (S&P/Moodys/Fitch)					Withdrawn/Ba2/-					
Башкортостан 34007	04.12.12	29.11.16								
Башкортостан, 34008	27.09.13	18.09.20								
Башкортостан, 34009	16.10.14	11.04.19	726		12,35	234,05	235 998			
Эмитент					Красноярский край					
Рейтинг эмитента (S&P/Moodys/Fitch)					BB-/B1/BB+					
Красноярский кр. 34005	06.12.11	29.11.16								
Красноярский кр. 34006	25.10.12	19.10.17	299		12,26	0,68	1 000			
Красноярский кр. 34007	25.09.13	19.09.18								
Красноярский кр. 34008	26.05.14	08.07.18								
Красноярский кр. 34009	06.10.14	01.10.18	739		12,30	678,24	684 298	12,30	384,60	388 051
Красноярский кр. 34010	15.09.15	10.09.19	1 067		13,10	207,95	206 987	13,10	199,53	198 606
Эмитент					Министерство финансов Волгоградской области					
Рейтинг эмитента (S&P/Moodys/Fitch)					Withdrawn/-/B+					
МФ Волгогр.обл. 34005	11.05.11	04.05.16								
МФ Волгогр.обл. 35002	04.05.12	28.05.17								
МФ Волгогр.обл. 35003	21.05.13	14.06.18	520		12,56	0,00	2	12,56	225,55	299 904
МФ Волгогр.обл. 35004	08.10.13	01.11.18								
МФ Волгогр.обл.35005	19.06.14	13.07.19								
Эмитент					Липецкая область					
Рейтинг эмитента (S&P/Moodys/Fitch)					Withdrawn/-/BB					
Липецкая область, 34007	01.06.12	26.05.17	393		12,28	1,78	4 578			
Липецкая область, 34009	10.06.14	04.06.19	741		12,09	9,20	10 446	12,09	238,18	270 430
Липецкая область, 35008	26.04.13	26.04.20								
Эмитент					Калужская область					
Рейтинг эмитента (S&P/Moodys/Fitch)					Withdrawn/-/BB					
Калужская область, 34005	26.05.11	19.05.16								
Эмитент					Республика Хакасия					
Рейтинг эмитента (S&P/Moodys/Fitch)					-/-/BB					
Республика Хакасия, 35004	28.10.14	27.10.19								
Республика Хакасия, 35003	29.10.13	27.10.20	950		12,66	0,00	2	12,66	87,06	95 865
Эмитент					Департамент финансов Томской области					
Рейтинг эмитента (S&P/Moodys/Fitch)					BB-/--					
Томская область, 34045	20.12.12	19.12.17	534		12,40	5,25	10 001	12,40	36,95	70 411
Томская область, 34048	24.12.13	18.12.18	679		12,34	9,43	10 001	12,34	113,47	120 000
Эмитент					Министерство финансов Тверской области					
Рейтинг эмитента (S&P/Moodys/Fitch)					Suspended/-/BB-					
МФ Тверской обл. 34007	21.12.10	15.12.15	76		10,60	0,06	93			
МФ Тверской обл. 34008	24.12.12	18.12.17	578		13,10	8,51	17 772			
МФ Тверской обл. 34009	28.11.13	22.11.18								
Эмитент					г. Томск - Администрация					
Рейтинг эмитента (S&P/Moodys/Fitch)					-/-/BB					
Администр. Томска 34004	04.12.12	29.11.16								
Администр. Томска 34005	16.12.14	15.12.19								
Эмитент					Рязанская область					
Рейтинг эмитента (S&P/Moodys/Fitch)					-/-/B+					
Рязанская область, 34002	20.12.12	14.12.17	410		12,62	0,00	2	12,62	480,71	659 340
Эмитент					Свердловская область					
Рейтинг эмитента (S&P/Moodys/Fitch)					BB/-/-					
Свердлов. область, 34001	13.12.11	11.12.16	418		12,06	0,16	803	12,06	52,73	271 908
Свердлов. область, 34002	05.12.12	04.12.17	408		12,07	1,67	4 950			
Эмитент					Министерство управления финансами Самарской области					
Рейтинг эмитента (S&P/Moodys/Fitch)					BB/Ba3/-					
Самарская обл., 07	08.06.11	30.11.16								
Самарская обл., 08	20.06.12	13.12.17								
Самарская обл., 09	09.08.13	31.07.20								
Самарская обл., 11	25.06.15	18.06.20	885		12,58	0,00	1	12,58	0,60	599
Эмитент					Ярославская область					
Рейтинг эмитента (S&P/Moodys/Fitch)					-/-/BB					
Ярославская область, 34012	19.07.13	13.07.18	550		12,12	82,90	87 950			

30 сентября 2015 г.

Приложение к ежедневному информационно-аналитическому обзору

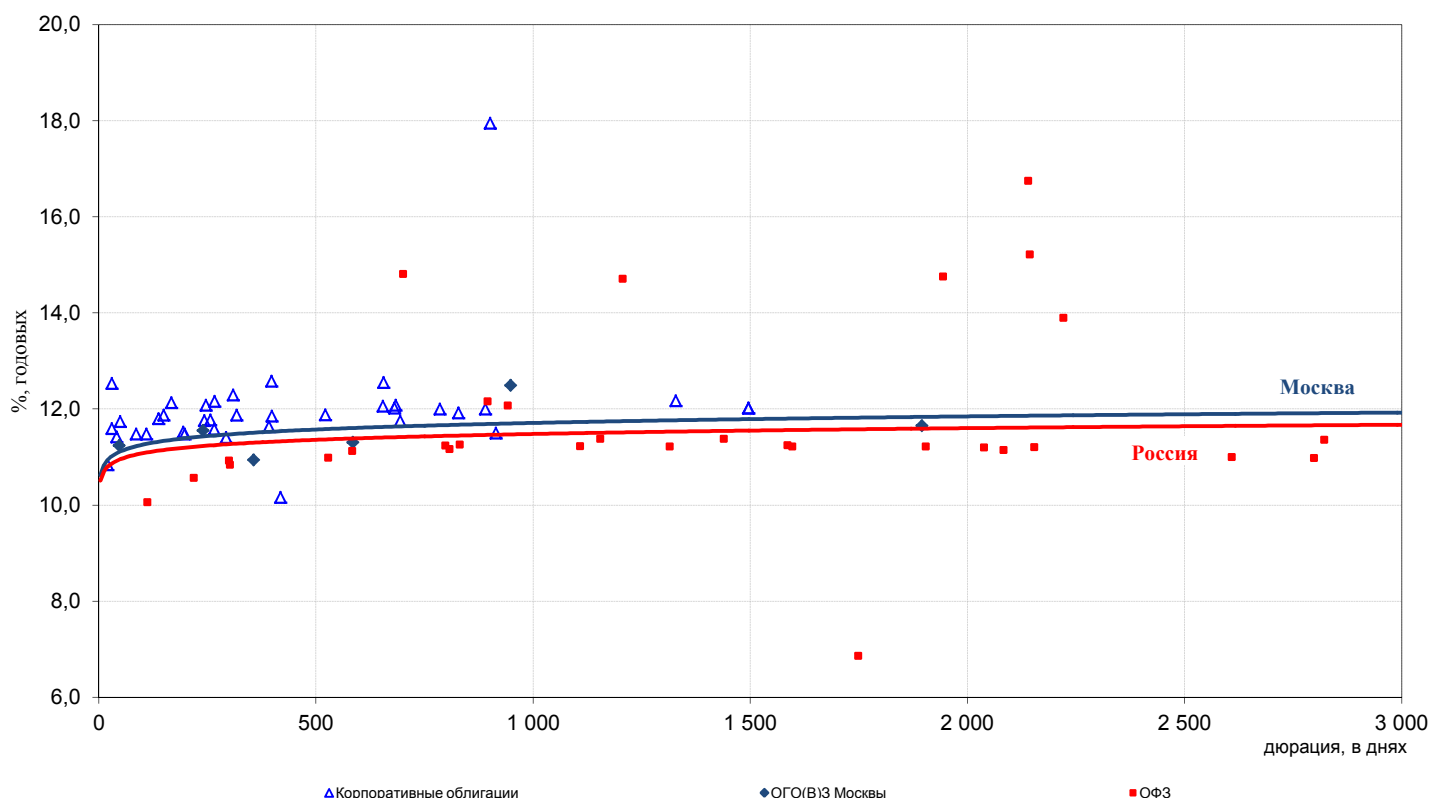
Выпуск	Дата начала размещения	Дата погашения	Дюрация, в днях	Дата oferty	Режим основных торгов			Режим переговорных сделок		
					Средневзвешенная доходность, % год.	Объем торгов, млн. руб.	Кол-во бумаг, шт.	Средневзвешенная доходность, % год.	Объем торгов, млн. руб.	Кол-во бумаг, шт.
Эмитент					<i>г. Краснодар - Администрация города</i>					
Рейтинг эмитента (S&P/Moodys/Fitch)					-/B1/-					
Админ. Краснодара 34002	10.11.11	05.11.15	36		11,63	8,65	34 699			
Эмитент					<i>Республика Удмуртия</i>					
Рейтинг эмитента (S&P/Moodys/Fitch)					-/Withdrawn/BB-					
Удмуртия, 34004	25.11.10	25.11.15								
Удмуртия, 34005	01.12.11	24.11.16								
Удмуртия, 34006	11.12.12	05.12.17								
Удмуртия, 34007	24.09.15	17.09.20	1 266		13,73	40,02	39 101			
Удмуртия, 35001	10.10.13	01.10.20	745		12,12	0,48	525	12,12	699,82	756 484
Эмитент					<i>Краснодарский край</i>					
Рейтинг эмитента (S&P/Moodys/Fitch)					Withdrawn/B1/Withdrawn					
Краснодарский край, 34004	15.11.12	09.11.17	333		12,30	0,78	2 001	12,30	265,67	681 483
Эмитент					<i>Республика Карелия</i>					
Рейтинг эмитента (S&P/Moodys/Fitch)					-/-/B+					
Карелия 34014	02.12.11	30.11.16	401		12,77	0,00	1			
Карелия 34015	23.10.12	22.10.17								
Карелия, 34016	31.07.13	23.01.19	477		13,65	0,00	5			
Карелия, 35017	15.10.14	08.04.20								
Эмитент					<i>г. Казань</i>					
Рейтинг эмитента (S&P/Moodys/Fitch)					-/-/BB-					
Казань 34008	28.12.11	21.12.16								
Эмитент					<i>Костромская область</i>					
Рейтинг эмитента (S&P/Moodys/Fitch)					-/-/B+					
Костромская область, 34006	24.11.11	17.11.16	393		12,84	0,36	5 000			
Костромская область, 34007	04.10.13	28.09.18								
Эмитент					<i>Тульская область</i>					
Рейтинг эмитента (S&P/Moodys/Fitch)					-/-/BB					
Тульская область, 34003	21.11.13	18.05.17								
Эмитент					<i>Марий Эл</i>					
Рейтинг эмитента (S&P/Moodys/Fitch)					-/-/BB					
Марий Эл, 34006	04.10.12	04.10.15	4		12,82	0,01	35			
Марий Эл, 34007	28.05.14	07.07.18	289		12,77	0,00	1	12,77	29,87	30 079
Эмитент					<i>г. Волгоград</i>					
Рейтинг эмитента (S&P/Moodys/Fitch)					-/B2/-					
Волгоград 34005	23.12.10	17.12.15	78		14,12	0,01	29			
Волгоград 34006	29.08.12	23.08.17	429		13,60	2,76	7 200			
Волгоград, 34007	16.10.14	10.10.19	658		13,38	0,01	10			
Эмитент					<i>г. Новосибирск</i>					
Рейтинг эмитента (S&P/Moodys/Fitch)					BB+/-/-					
Новосибирск, 34005	07.09.12	06.09.17								
Новосибирск, 35006	31.07.13	22.07.20								
Эмитент					<i>Вологодская область</i>					
Рейтинг эмитента (S&P/Moodys/Fitch)					Withdrawn/B2/Withdrawn					
Вологодская область, 34002	21.12.11	14.12.16	212		13,20	0,09	172			
Вологодская область, 34003	11.12.12	05.12.17	384		14,17	0,02	41			
Эмитент					<i>Министерство финансов Ставропольского края</i>					
Рейтинг эмитента (S&P/Moodys/Fitch)					Withdrawn/-/BB					
Ставропольский край, 34001	18.12.12	12.12.17								
Ставропольский край, 34002	06.11.13	04.11.20								
Эмитент					<i>Оренбургская область</i>					
Рейтинг эмитента (S&P/Moodys/Fitch)					-/-/BB					
Оренбург. область, 34001	20.12.12	14.12.17								
Оренбург. область, 35001	26.06.13	19.06.19								
Оренбург. область, 35002	23.06.14	14.06.21	833		12,49	199,21	225 972	12,49	375,25	425 957
Оренбург. область, 35003	16.07.15	03.07.25								
Эмитент					<i>Омская область</i>					
Рейтинг эмитента (S&P/Moodys/Fitch)					-/Ba3/-					
Омская область, 34001	15.10.13	14.10.16	204		19,89	0,01	8			
Омская область, 34002	21.10.14	15.10.19	621		13,12	23,16	23 243			

30 сентября 2015 г.

Приложение к ежедневному информационно-аналитическому обзору

Выпуск	Дата начала размещения	Дата погашения	Дюрация, в днях	Дата oferty	Режим основных торгов			Режим переговорных сделок		
					Средневзвешенная доходность, % год.	Объем торгов, млн. руб.	Кол-во бумаг, шт.	Средневзвешенная доходность, % год.	Объем торгов, млн. руб.	Кол-во бумаг, шт.
Эмитент					Смоленская область					
Рейтинг эмитента (S&P/Moodys/Fitch)					-/-B+					
Смоленская область, 34001	21.10.13	20.10.18	554		13,75	0,04	46			
Эмитент					Воронежская область					
Рейтинг эмитента (S&P/Moodys/Fitch)					-/-Withdrawn					
Воронежская обл., 34005	18.12.12	17.12.17	423		12,01	0,00	3			
Воронежская обл., 34006	24.10.13	23.10.18								
Воронежская обл., 34007	15.10.14	14.10.19	857		13,22	0,29	350			
Эмитент					Министерство финансов Республики Мордовия					
Рейтинг эмитента (S&P/Moodys/Fitch)					-/B2/-					
МФ Респ.Мордовия, 34001	28.10.13	22.10.18	653		13,47	0,02	32			
Эмитент					Новосибирская область					
Рейтинг эмитента (S&P/Moodys/Fitch)					-/-BBB-					
Новосибирская обл., 34015	31.10.13	30.10.18								
Новосибирская обл., 34016	09.10.14	08.10.19								
Эмитент					Администрация Кемеровской области					
Рейтинг эмитента (S&P/Moodys/Fitch)					-/-BB-					
Кемеровская область, 34001	29.11.13	28.11.18								
Эмитент					Ханты-Мансийский Автономный округ					
Рейтинг эмитента (S&P/Moodys/Fitch)					BB+/Ba2/BBB-					
ХМАО, 34001	14.10.14	13.10.19	660		12,19	0,10	100			
Эмитент					город Омск					
Рейтинг эмитента (S&P/Moodys/Fitch)					Withdrawn/B1/-					
Омск, 34001	03.12.14	03.12.17								
Эмитент					Ленинградская область					
Рейтинг эмитента (S&P/Moodys/Fitch)					BB+/-BBB-					
Ленинградская область, 35001	16.12.14	07.12.21								
Эмитент					Волжский					
Рейтинг эмитента (S&P/Moodys/Fitch)					-/-B+					
Волжский, 34001	25.12.14	24.12.19	760		15,27	19,52	19 303			
Эмитент					Магаданская область					
Рейтинг эмитента (S&P/Moodys/Fitch)					BB-/--					
Магаданская область, 34001	29.12.14	24.12.18								

График 3. Уровни доходностей ОГО(В)З Москвы, ОФЗ и корпоративных облигаций крупнейших компаний России



ОБЛИГАЦИИ КОРПОРАТИВНОГО СЕКТОРА КРУПНЕЙШИХ КОМПАНИЙ РОССИИ (График 3)

Выпуск	Дата начала размещения	Дата погашения	Дюрация, в днях	Дата оферты	Режим основных торгов			Режим переговорных сделок		
					Средневзвешенная доходность, % год.	Объем торгов, млн. руб.	Кол-во бумаг, шт.	Средневзвешенная доходность, % год.	Объем торгов, млн. руб.	Кол-во бумаг, шт.
Эмитент					ОАО Банк ВТБ					
Рейтинг эмитента (S&P/Moodys/Fitch)					BB+/Ba2/Withdrawn					
ВТБ, БО-19	04.10.12	01.10.15								
ВТБ, БО-20	04.10.12	01.10.15								
ВТБ, БО-21	22.01.13	19.01.16	109		11,48	119,35	120 374			
ВТБ, БО-22	19.02.13	16.02.16	137		11,80	4,42	4 475			
ВТБ 06	19.07.06	06.07.16								
ВТБ, БО-43	11.10.13	29.09.23	266	12.07.16	12,16	286,36	285 416			
Эмитент					Федеральная сетевая компания Единой энергетической системы					
Рейтинг эмитента (S&P/Moodys/Fitch)					BB+/Ba1/BBB-					
ФСК ЕЭС, 12	27.04.12	19.04.19	198	28.04.16	11,48	0,00	1	11,48	60,98	61 999
ФСК ЕЭС, 06	28.09.10	15.09.20	1 496		12,02	0,00	2	12,02	602,05	689 162
ФСК ЕЭС, 08	28.09.10	15.09.20	1 496		12,02	0,00	2	12,02	740,06	847 134
ФСК ЕЭС, 10	28.09.10	15.09.20								
ФСК ЕЭС, 07	29.10.10	16.10.20								
ФСК ЕЭС, 09	29.10.10	16.10.20								
ФСК ЕЭС, 11	29.10.10	16.10.20	681	24.10.17	12,02	0,00	2	12,02	203,34	217 684
ФСК ЕЭС, 13	05.07.11	22.06.21								
ФСК ЕЭС, 19	21.07.11	06.07.23								
ФСК ЕЭС, 15	27.10.11	12.10.23								
ФСК ЕЭС, 18	12.12.11	27.11.23								
ФСК ЕЭС, 21	24.10.12	06.10.27	521	26.04.17	11,88	1,92	2 000	11,88	425,37	442 586
ФСК ЕЭС, 29	21.10.13	07.09.48								
ФСК ЕЭС, 30	13.12.13	30.10.48								
ФСК ЕЭС, 34	13.12.13	30.10.48								
ФСК ЕЭС, 37	06.05.15	23.03.50								
ФСК ЕЭС, 38	06.05.15	23.03.50								

30 сентября 2015 г.

Приложение к ежедневному информационно-аналитическому обзору

Выпуск	Дата начала размещения	Дата погашения	Дюрация, в днях	Дата оферты	Режим основных торгов			Режим переговорных сделок		
					Средневзвешенная доходность, % год.	Объем торгов, млн. руб.	Кол-во бумаг, шт.	Средневзвешенная доходность, % год.	Объем торгов, млн. руб.	Кол-во бумаг, шт.
Эмитент					АК "АЛРОСА" (ОАО)					
Рейтинг эмитента (S&P/Moodys/Fitch)					BB-/Ba2/BB					
АЛРОСА, БО-01	02.11.12	30.10.15	30		12,53	0,13	130			
АЛРОСА, БО-02	02.11.12	30.10.15	30		11,59	76,56	76 706			
Эмитент					ОАО "Нефтяная компания "Роснефть"					
Рейтинг эмитента (S&P/Moodys/Fitch)					BB+/Ba1/Withdrawn					
Роснефть, БО-15	11.12.14	03.12.20								
Роснефть, БО-16	11.12.14	03.12.20								
Роснефть, БО-17	11.12.14	03.12.20								
Роснефть, БО-24	11.12.14	03.12.20								
Роснефть, БО-18	26.01.15	18.01.21								
Роснефть, БО-19	26.01.15	18.01.21								
Роснефть, БО-20	26.01.15	18.01.21								
Роснефть, БО-21	26.01.15	18.01.21								
Роснефть, БО-22	26.01.15	18.01.21								
Роснефть, БО-23	26.01.15	18.01.21								
Роснефть, БО-25	26.01.15	18.01.21								
Роснефть, БО-26	26.01.15	18.01.21								
Роснефть, 04	29.10.12	17.10.22								
Роснефть, 05	29.10.12	17.10.22								
Роснефть, 07	22.03.13	10.03.23								
Роснефть, 08	22.03.13	10.03.23	828	22.03.18	11,92	3,33	3 600			
Роснефть, 06	11.06.13	30.05.23								
Роснефть, 09	11.06.13	30.05.23								
Роснефть, 10	11.06.13	30.05.23								
Роснефть, БО-05	23.12.13	11.12.23								
Роснефть, БО-06	23.12.13	11.12.23								
Роснефть, БО-01	18.02.14	06.02.24								
Роснефть, БО-07	18.02.14	06.02.24								
Роснефть, БО-02	11.12.14	28.11.24								
Роснефть, БО-03	11.12.14	28.11.24								
Роснефть, БО-04	11.12.14	28.11.24								
Роснефть, БО-08	11.12.14	28.11.24								
Роснефть, БО-09	11.12.14	28.11.24								
Роснефть, БО-10	11.12.14	28.11.24								
Роснефть, БО-11	11.12.14	28.11.24								
Роснефть, БО-12	11.12.14	28.11.24								
Роснефть, БО-13	11.12.14	28.11.24								
Роснефть, БО-14	11.12.14	28.11.24								
Эмитент					ОАО АНК "Башнефть"					
Рейтинг эмитента (S&P/Moodys/Fitch)					-/Ba1/BB					
Башнефть, 01	22.12.09	13.12.16								
Башнефть, 02	22.12.09	13.12.16								
Башнефть, 03	22.12.09	13.12.16	418		10,16	0,04	40			
Башнефть, 04	17.02.12	04.02.22								
Башнефть, 06	12.02.13	31.01.23	785	12.02.18	12,00	1,88	1 999			
Башнефть, 07	12.02.13	31.01.23								
Башнефть, 08	12.02.13	31.01.23								
Башнефть, 09	12.02.13	31.01.23								
Башнефть, БО-05	26.05.14	13.05.24								
Башнефть, БО-03	22.05.15	09.05.25								
Башнефть, БО-04	01.06.15	19.05.25								
Башнефть, БО-07	16.06.15	03.06.25								
Эмитент					Газпромбанк (Открытое акционерное общество)					
Рейтинг эмитента (S&P/Moodys/Fitch)					BB+/Ba2/BB+					
Газпромбанк, БО-05	01.08.13	01.08.16								
Газпромбанк, БО-06	25.09.13	25.09.16								
Газпромбанк, БО-07	22.10.13	22.10.16								
Газпромбанк, 06	12.07.12	07.07.16								
Газпромбанк, 07	22.10.12	17.10.16	19	21.10.15				12,60	50,76	50 860
Газпромбанк, БО-09	27.06.14	27.06.17								

30 сентября 2015 г.

Приложение к ежедневному информационно-аналитическому обзору

Выпуск	Дата начала размещения	Дата погашения	Дюрация, в днях	Дата оферты	Режим основных торгов			Режим переговорных сделок		
					Средневзвешенная доходность, % год.	Объем торгов, млн. руб.	Кол-во бумаг, шт.	Средневзвешенная доходность, % год.	Объем торгов, млн. руб.	Кол-во бумаг, шт.
Газпромбанк, БО-10	26.09.14	26.09.17								
Газпромбанк, 10	18.10.12	12.10.17								
Газпромбанк, БО-20	09.02.15	09.02.18								
Газпромбанк, 11	18.10.12	10.10.19								
Газпромбанк, 12	18.10.12	06.10.22								
Газпромбанк, 1-ИП, А	10.12.14	27.04.48								
Газпромбанк, 1-ИП, Б	10.12.14	27.04.48								
Эмитент					ОАО АФК "Система"					
Рейтинг эмитента (S&P/Moodys/Fitch)					BB/B1/BB-					
АФК Система, 04	22.03.11	15.03.16	167		12,13	0,08	1 100			
АФК Система, 03	03.12.09	24.11.16	398		12,58	0,05	51			
АФК Система, БО-01	19.02.15	31.01.30	309	22.08.16	12,29	0,12	114			
Эмитент					ОАО "АЛЬФА-БАНК"					
Рейтинг эмитента (S&P/Moodys/Fitch)					BB/Ba2/BB+					
Альфа-Банк, 01	08.02.11	02.02.16								
Альфа-Банк, БО-08	26.02.13	26.02.16	149		11,87	74,28	75 081	11,87	94,86	96 000
Альфа-Банк, БО-09	20.08.13	20.08.16	318		11,87	0,25	255			
Альфа-Банк, БО-04	24.10.13	24.10.16								
Альфа-Банк, 02	09.12.11	02.12.16								
Альфа-Банк, БО-10	11.06.14	11.06.17	246	14.06.16	12,08	43,22	43 809			
Альфа-Банк, БО-13	18.09.14	30.08.29								
Альфа-Банк, БО-14	18.09.14	30.08.29	656	18.09.17	12,55	0,00	2			
Альфа-Банк, БО-15	02.12.14	13.11.29								
Эмитент					ОАО "Российские железные дороги"					
Рейтинг эмитента (S&P/Moodys/Fitch)					BB+/Ba1/BBB-					
РЖД, 11	26.11.08	18.11.15	49		11,74	48,25	48 491	11,74	147,24	147 964
РЖД, 15	29.06.09	20.06.16	257		11,77	70,08	71 702	11,77	97,75	100 000
РЖД, 16	15.06.09	05.06.17	243	08.06.16	11,76	3,22	3 289	11,76	749,31	766 911
РЖД, 17	27.07.09	16.07.18								
РЖД, 12	28.05.09	16.05.19	392	21.11.16	11,63	0,00	2	11,63	330,52	340 722
РЖД, 18	27.07.09	15.07.19								
РЖД, 19	27.07.09	08.07.24	914	18.07.18	11,50	0,03	31			
РЖД, 23	04.02.10	16.01.25	890	02.08.18	12,00	424,56	423 800	12,00	100,16	100 000
РЖД, 28	09.04.13	21.03.28	1 328	03.04.20	12,17	17,52	20 001			
РЖД, БО-09	27.06.13	08.06.28								
РЖД, 30	26.11.13	07.11.28	398	25.11.16	11,85	5,16	5 360	11,85	383,90	399 999
РЖД, БО-10	18.12.13	29.11.28								
РЖД, БО-03	22.05.15	03.05.30	684	17.11.17	12,08	305,09	305 088			
РЖД, БО-04	22.05.15	03.05.30								
РЖД, 32	20.07.12	25.06.32								
РЖД, БО-12	12.09.13	18.08.33								
РЖД, БО-13	14.10.13	19.09.33								
РЖД, БО-14	23.06.15	29.05.35								
РЖД, БО-15	11.11.13	11.10.38								
РЖД, БО-16	21.10.14	20.09.39								
РЖД, 33	31.03.15	28.02.40								
РЖД, 34	31.03.15	28.02.40								
РЖД, 35	01.07.15	30.05.40								
РЖД, БО-18	05.06.13	29.04.43								
РЖД, БО-19	27.06.14	20.05.44								
Эмитент					ОАО "Мобильные телесистемы"					
Рейтинг эмитента (S&P/Moodys/Fitch)					BB+/Ba1/BB+					
МТС, 02	28.10.08	20.10.15	20		10,84	0,10	100			
МТС, 05	28.07.09	19.07.16	293		11,41	0,01	10			
МТС, 07	16.11.10	07.11.17	694		11,75	0,00	1			
МТС, 03	24.06.08	12.06.18								
МТС, 08	16.11.10	03.11.20	41	12.11.15	11,42	44,11	44 286	11,42	1 061,96	1 065 519
МТС, БО-01	03.04.13	22.03.23								

ИНДЕКСЫ РЫНКА СУБФЕДЕРАЛЬНЫХ ОБЛИГАЦИЙ

Наименование индекса	30.09.15	29.09.15	28.09.15	25.09.15	24.09.15
Средневзвешенная доходность Индекса MosBonds, %	11,75	11,57	11,63	11,69	11,84
Ценовой Индекс MosBonds	89,12	89,11	88,98	89,13	88,74
Средневзвешенная дюрация Индекса MosBonds, дней	795	794	792	801	797
Cbonds-Muni средневзвешенная доходность (эфф.), %	11,98	12,07	12,09	12,12	12,28
Cbonds-Muni ценовой	94,36	94,20	94,15	94,08	93,81
Cbonds-Muni дюрация инд. портфеля, дней	740	738	739	745	743

График 4. Динамика средневзвешенной доходности индекса MosBonds и Cbonds-Muni

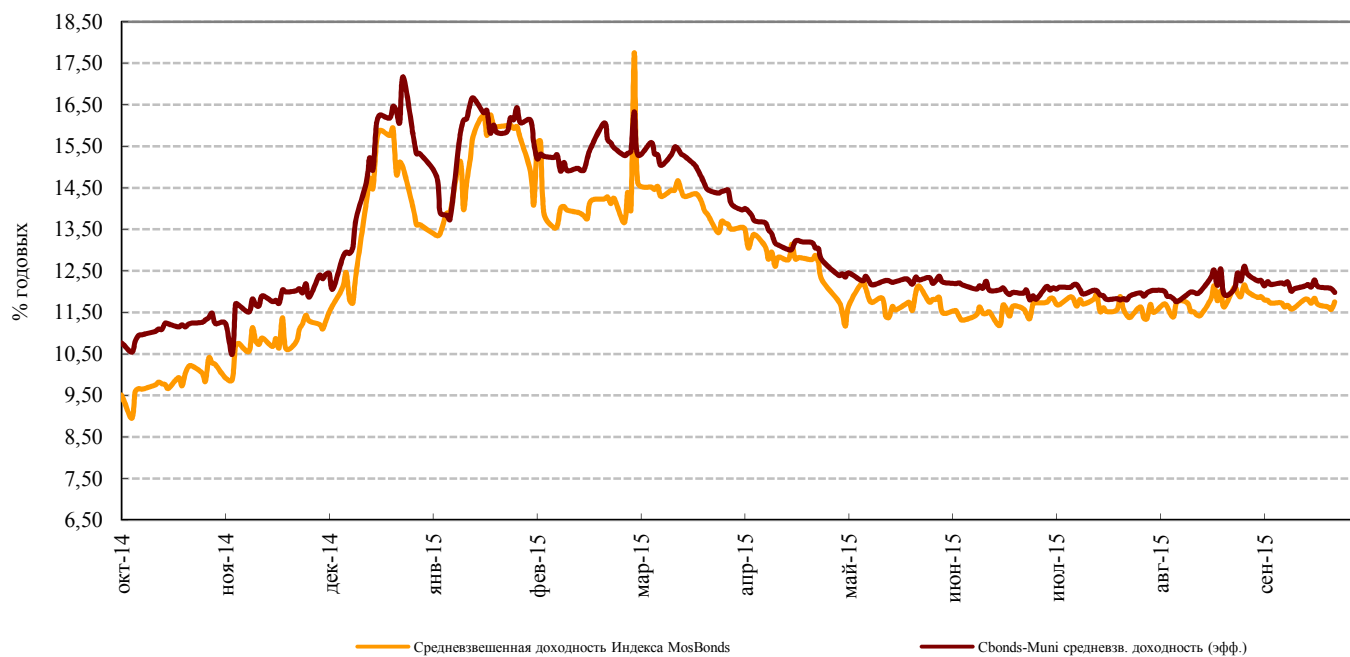
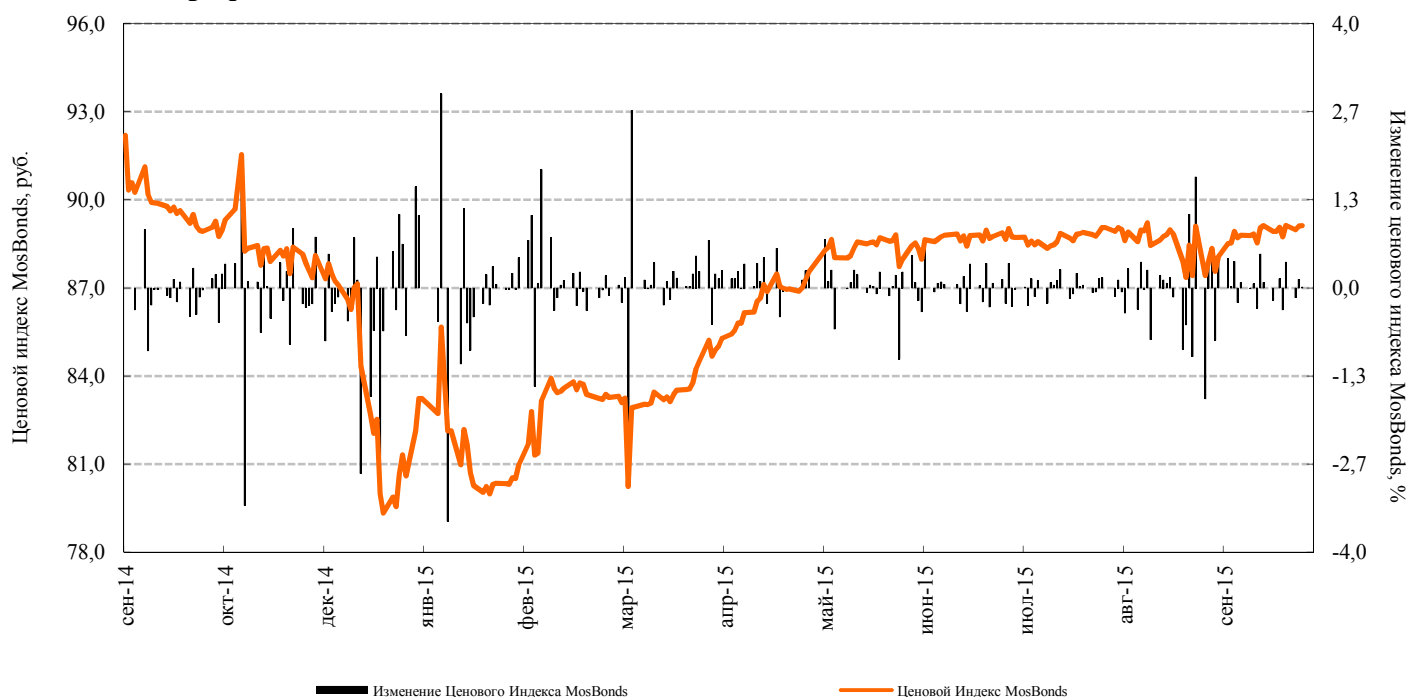
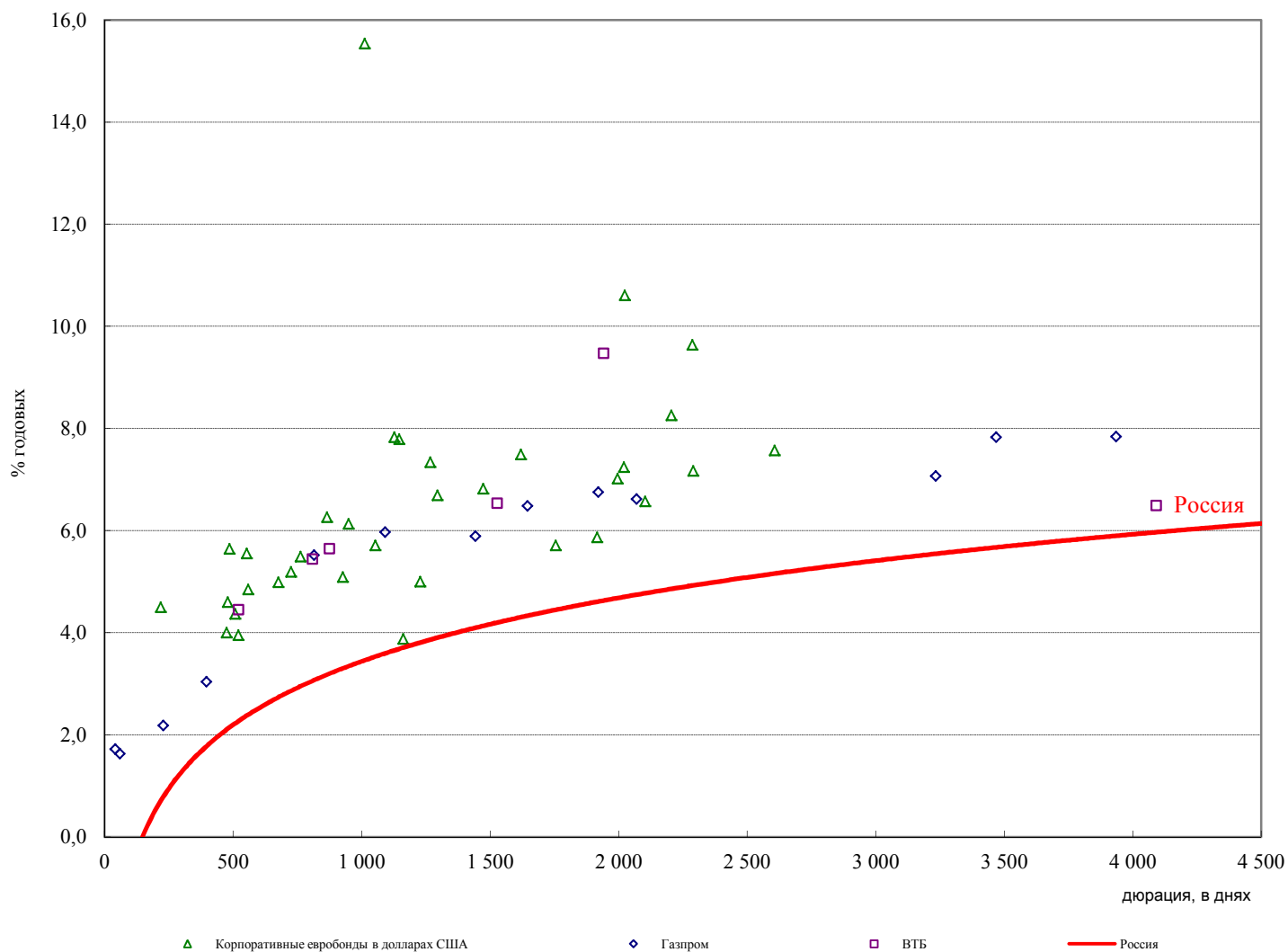


График 5. Динамика ценового индекса MosBonds и его изменения



ИТОГИ ТОРГОВ НА РЫНКЕ РОССИЙСКИХ ОБЛИГАЦИЙ, НОМИНИРОВАННЫХ В ИНОСТРАННОЙ ВАЛЮТЕ

График 6. Доходность еврооблигаций, номинированных в долларах США



ИТОГИ ТОРГОВ НА РЫНКЕ ЕВРООБЛИГАЦИЙ, НОМИНИРОВАННЫХ В ДОЛЛАРАХ США*

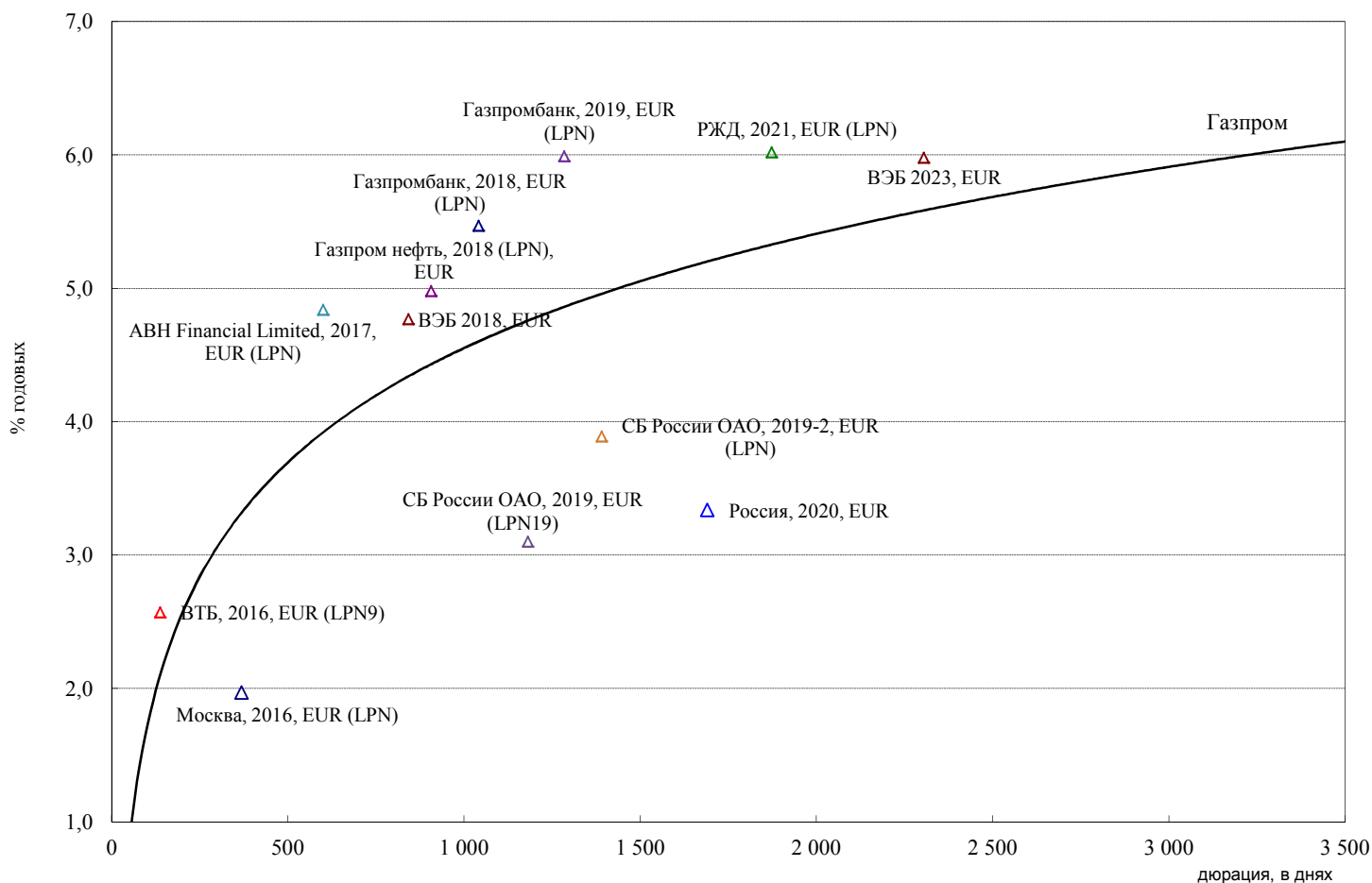
Выпуск	Дата погашения	Дюрация, в днях	Индикативная цена	Средневзвешенная доходность, % годовых	Предыдущая средневзвешенная доходность, % годовых	Изменение
ГОСУДАРСТВЕННЫЕ ЕВРООБЛИГАЦИИ						
Эмитент <i>Российская Федерация</i>						
Рейтинг эмитента (S&P/Moodys/Fitch) <i>BB+/Ba1/BBB-</i>						
Россия, 2017	04.04.17	527	100,79	2,73	2,80	-0,07
Россия, 2018	24.07.18	897	121,24	3,09	3,40	-0,31
Россия, 2019	16.09.19	1 123	100,35	3,42	3,55	-0,13
Россия, 2020	29.04.20	1 468	103,42	4,21	4,26	-0,05
Россия, 2022	04.04.22	2 014	100,05	4,54	4,69	-0,15
Россия, 2023	16.09.23	2 408	101,05	4,77	5,01	-0,24
Россия, 2028	24.06.28	2 763	157,58	6,25	6,32	-0,07
Россия, 2030	31.03.30	1 600	117,77	3,60	3,42	0,18
Россия, 2042	04.04.42	4 761	92,88	6,27	6,35	-0,08
Россия, 2043	16.09.43	4 963	96,60	6,22	6,37	-0,15
КОРПОРАТИВНЫЕ ЕВРООБЛИГАЦИИ						
Эмитент <i>ОАО "АЛЬФА-БАНК"</i>						
Рейтинг эмитента (S&P/Moodys/Fitch) <i>BB/Ba2/BB+</i>						
Альфа-Банк, 2017 (LPN, Step Up)	22.02.17	486	100,97	5,64	5,71	-0,07
Альфа-Банк, 2017-2 (LPN)	25.09.17	676	105,51	4,99	4,99	0,00
Альфа-Банк, 2019 (LPN)	26.09.19	1 267	100,98	7,34	7,41	-0,07
Альфа-Банк, 2021 (LPN)	28.04.21	1 620	101,77	7,49	7,64	-0,15
Альфа-Банк, 2025 (LPN)	18.02.25	2 287	100,50	9,64	9,81	-0,17
Эмитент <i>ОАО АФК "Система"</i>						
Рейтинг эмитента (S&P/Moodys/Fitch) <i>BB/B1/BB-</i>						
АФК Система, 2019 (LPN)	17.05.19	1 146	97,81	7,79	7,82	-0,03
Эмитент <i>ОАО Банк ВТБ</i>						
Рейтинг эмитента (S&P/Moodys/Fitch) <i>BB+/Ba2/Withdrawn</i>						
ВТБ, 2017 (LPN)	12.04.17	522	102,34	4,45	4,64	-0,19
ВТБ, 2018-2 (LPN)	22.02.18	809	102,10	5,44	5,50	-0,06
ВТБ, 2018 (LPN14)	29.05.18	875	103,18	5,64	5,85	-0,21
ВТБ, 2020 (LPN)	13.10.20	1 528	100,53	6,53	6,54	-0,01
ВТБ, 2022 (LPN)	17.10.22	1 942	88,25	9,47	9,48	-0,01
ВТБ, 2035 (LPN6)	30.06.35	4 092	98,50	6,49	6,53	-0,04
Эмитент <i>Внешэкономбанк</i>						
Рейтинг эмитента (S&P/Moodys/Fitch) <i>BB+/Ba1/BBB-</i>						
Внешэкономбанк, 2017-2 (LPN)	13.02.17	479	101,08	4,60	5,12	-0,52
Внешэкономбанк, 2017 (LPN)	22.11.17	726	100,64	5,19	5,31	-0,12
Внешэкономбанк, 2018 (LPN)	21.11.18	1 053	95,99	5,71	5,99	-0,28
Внешэкономбанк, 2020 (LPN)	09.07.20	1 473	100,75	6,82	7,05	-0,23
Внешэкономбанк, 2022 (LPN)	05.07.22	1 995	95,31	7,02	7,25	-0,23
Внешэкономбанк, 2023 (LPN)	21.11.23	2 290	93,26	7,17	7,48	-0,31
Внешэкономбанк, 2025 (LPN)	22.11.25	2 606	95,55	7,57	7,77	-0,20
Эмитент <i>ОАО "Газпром"</i>						
Рейтинг эмитента (S&P/Moodys/Fitch) <i>BB+/Ba1/BBB-</i>						
Газпром, 2015-4 (LPN36)	12.11.15	42	100,30	1,72	1,76	-0,04
Газпром, 2015-3 (LPN23)	29.11.15	59	100,56	1,63	1,69	-0,06
Газпром, 2016-2 (LPN24)	23.05.16	229	101,78	2,18	2,19	-0,01
Газпром, 2016 (LPN7)	22.11.16	396	103,57	3,04	3,02	0,02
Газпром, 2018-2 (LPN17)	11.04.18	815	106,30	5,52	5,53	-0,01
Газпром, 2019 (LPN20)	23.04.19	1 092	110,67	5,97	6,00	-0,03
Газпром, 2020 (LPN28)	06.02.20	1 443	92,58	5,89	6,13	-0,24
Газпром, 2021 (LPN25)	23.01.21	1 646	98,31	6,48	6,65	-0,17
Газпром, 2022 (LPN9)	07.03.22	1 920	99,31	6,75	7,00	-0,25

*торги на внебиржевом рынке

Выпуск	Дата погашения	Дюрация, в днях	Индикативная цена	Средневзвешенная доходность, % годовых	Предыдущая средневзвешенная доходность, % годовых	Изменение
Газпром, 2022-2 (LPN)	19.07.22	2 069	91,50	6,62	6,81	-0,19
Газпром, 2028 (LPN29)	06.02.28	3 233	83,63	7,07	7,22	-0,15
Газпром, 2034 (LPN2)	28.04.34	3 468	109,25	7,83	7,88	-0,05
Газпром, 2037 (LPN12)	16.08.37	3 934	95,76	7,84	7,88	-0,04
Эмитент	Газпромбанк (Открытое акционерное общество)					
Рейтинг эмитента (S&P/Moody's/Fitch)	BB+/Ba2/BB+					
Газпромбанк, 2016 (LPN)	08.05.16	218	101,63	4,50	4,62	-0,12
Газпромбанк, 2017 (LPN)	17.05.17	558	101,29	4,85	4,86	-0,01
Газпромбанк, 2018 (LPN12)	21.11.18	1 012	77,50	15,54	-	-
Газпромбанк, 2019 (LPN)	03.05.19	1 127	98,64	7,83	8,06	-0,23
Газпромбанк, 2019 (LPN)	05.09.19	1 295	94,47	6,69	6,79	-0,10
Газпромбанк, 2023*	28.12.18	1 024	83,68	14,39	14,57	-0,18
Эмитент	ОАО "Нефтяная компания "Роснефть"					
Рейтинг эмитента (S&P/Moody's/Fitch)	BB+/Ba1/Withdrawn					
Роснефть, 2017 (LPN)	06.03.17	508	98,39	4,37	4,71	-0,34
Роснефть, 2022 (LPN)	06.03.22	2 020	85,16	7,24	7,28	-0,04
Эмитент	ОАО "Россельхозбанк"					
Рейтинг эмитента (S&P/Moody's/Fitch)	-/Ba2/BB+					
Россельхозбанк, 2017 (LPN2)	15.05.17	553	101,25	5,55	5,53	0,02
Россельхозбанк, 2017-2 (LPN)	27.12.17	762	99,75	5,49	5,69	-0,20
Россельхозбанк, 2018 (LPN3B)	29.05.18	865	103,83	6,26	6,45	-0,19
Россельхозбанк, 2021 (LPN)*	03.06.16	237	90,18	23,67	23,84	-0,17
Россельхозбанк, 2018-2 (LPN)	25.07.18	949	97,60	6,13	6,28	-0,15
Россельхозбанк, 2023 (LPN)	16.10.23	2 023	90,09	10,61	10,64	-0,03
Эмитент	ОАО "Сбербанк России"					
Рейтинг эмитента (S&P/Moody's/Fitch)	-/Ba2/BBB-					
СБ России ОАО, 2017-2 (LPN)	07.02.17	474	101,28	4,00	4,03	-0,03
СБ России ОАО, 2017 (LPN)	24.03.17	520	102,13	3,95	4,04	-0,09
СБ России ОАО, 2023 (LPN)	23.05.18	2 205	84,00	8,26	8,36	-0,10
СБ России ОАО, 2019-2 (LPN18)	06.03.19	1 162	100,97	3,88	3,71	0,17
СБ России ОАО, 2019 (LPN)	28.06.19	1 228	100,82	5,00	5,14	-0,14
СБ России ОАО, 2021 (LPN)	16.06.21	1 755	100,40	5,71	5,88	-0,17
СБ России ОАО, 2022 (LPN)	07.02.22	1 916	101,78	5,87	6,10	-0,23
СБ России ОАО, 2022-2 (LPN)	29.10.22	2 103	92,47	6,57	6,83	-0,26
СБ России ОАО, 2024 (LPN)*	26.02.19	1 119	84,75	11,29	11,78	-0,49
Эмитент	ОАО "Акционерная компания по транспорту нефти "Транснефть"					
Рейтинг эмитента (S&P/Moody's/Fitch)	BB+/Ba1/-					
Транснефть, 2018 (LPN)	07.08.18	926	109,65	5,09	5,16	-0,07

*По данным обязательствам указаны дата оферты, дюрация и доходность к оферте

График 7. Доходность еврооблигаций, номинированных в ЕВРО



ИТОГИ ТОРГОВ НА РЫНКЕ ЕВРООБЛИГАЦИЙ, НОМИНИРОВАННЫХ В ЕВРО* (График 7)

Выпуск	Дата погашения	Дюрация, в днях	Индикативная цена	Средневзвешенная доходность, % годовых	Предыдущая средневзвешенная доходность, % годовых	Изменение
ГОСУДАРСТВЕННЫЕ ЕВРООБЛИГАЦИИ						
Эмитент	Российская Федерация					
Рейтинг эмитента (S&P/Moody's/Fitch)	BB+/Ba1/BBB-					
Россия, 2020, EUR	16.09.20	1 690	101,29	3,34	3,42	-0,08
СУБФЕДЕРАЛЬНЫЕ И МУНИЦИПАЛЬНЫЕ ЕВРООБЛИГАЦИИ						
Эмитент	Правительство Москвы					
Рейтинг эмитента (S&P/Moody's/Fitch)	BB+/Ba1/BBB-					
Москва, 2016, EUR (LPN)	20.10.16	369	103,20	1,97	2,10	-0,13
КОРПОРАТИВНЫЕ ЕВРООБЛИГАЦИИ						
Эмитент	ОАО Банк ВТБ					
Рейтинг эмитента (S&P/Moody's/Fitch)	BB+/Ba2/Withdrawn					
ВТБ, 2016, EUR (LPN9)	15.02.16	138	100,61	2,57	2,62	-0,05
Эмитент	Внешэкономбанк					
Рейтинг эмитента (S&P/Moody's/Fitch)	BB+/Ba1/BBB-					
ВЭБ 2018, EUR	21.02.18	842	96,15	4,77	4,82	-0,05
ВЭБ 2023, EUR	21.02.23	2 305	88,64	5,98	6,20	-0,22
Эмитент	ОАО "Российские железные дороги"					
Рейтинг эмитента (S&P/Moody's/Fitch)	BB+/Ba1/BBB-					
РЖД, 2021, EUR (LPN)	20.05.21	1 873	87,63	6,02	6,13	-0,11

*торги на внебиржевом рынке

Выпуск	Дата погашения	Дюрация, в днях	Индикативная цена	Средневзвешенная доходность, % годовых	Предыдущая средневзвешенная доходность, % годовых	Изменение
Эмитент	ОАО "Газпром нефть"					
Рейтинг эмитента (S&P/Moody's/Fitch)	BB+/Ba1/BBB-					
Газпром нефть, 2018 (LPN), EUR	26.04.18	907	95,19	4,98	5,05	-0,07
Эмитент	Газпромбанк (Открытое акционерное общество)					
Рейтинг эмитента (S&P/Moody's/Fitch)	BB+/Ba2/BB+					
Газпромбанк, 2018, EUR (LPN)	30.10.18	1 042	95,90	5,47	5,70	-0,23
Газпромбанк, 2019, EUR (LPN)	01.07.19	1 285	93,50	5,99	6,05	-0,06
Эмитент	ОАО "Газпром"					
Рейтинг эмитента (S&P/Moody's/Fitch)	BB+/Ba1/BBB-					
Газпром, 2017-3, EUR (LPN)	15.03.17	519	100,01	3,75	3,77	-0,02
Газпром, 2017, EUR (LPN6)	22.03.17	521	102,26	3,53	3,63	-0,10
Газпром, 2017-2, EUR (LPN8)	02.11.17	710	102,95	3,94	3,97	-0,03
Газпром, 2018, EUR (LPN13)	13.02.18	803	104,76	4,44	4,53	-0,09
Газпром, 2018-3 (LPN32), EUR	27.07.18	990	97,72	4,59	4,70	-0,11
Газпром, 2020 (LPN), EUR	20.03.20	1 511	92,46	5,34	5,41	-0,07
Газпром, 2021 (LPN35), EUR	26.02.21	1 782	90,71	5,65	5,73	-0,08
Газпром, 2025 (LPN), EUR	21.03.25	2 816	92,86	5,35	5,44	-0,09
Эмитент	ОАО "Сбербанк России"					
Рейтинг эмитента (S&P/Moody's/Fitch)	-/Ba2/BBB-					
СБ России ОАО, 2019, EUR (LPN19)	07.03.19	1 181	100,00	3,10	3,10	0,00
СБ России ОАО, 2019-2, EUR (LPN)	15.11.19	1 391	97,99	3,89	3,96	-0,07
Эмитент	ABH Financial Limited					
Рейтинг эмитента (S&P/Moody's/Fitch)	-/-/BB					
ABH Financial Limited, 2017, EUR (LPN)	10.06.17	600	101,03	4,84	4,84	0,00

График 8. Диаграмма доходность - кредитный рейтинг (срочность 3 года)

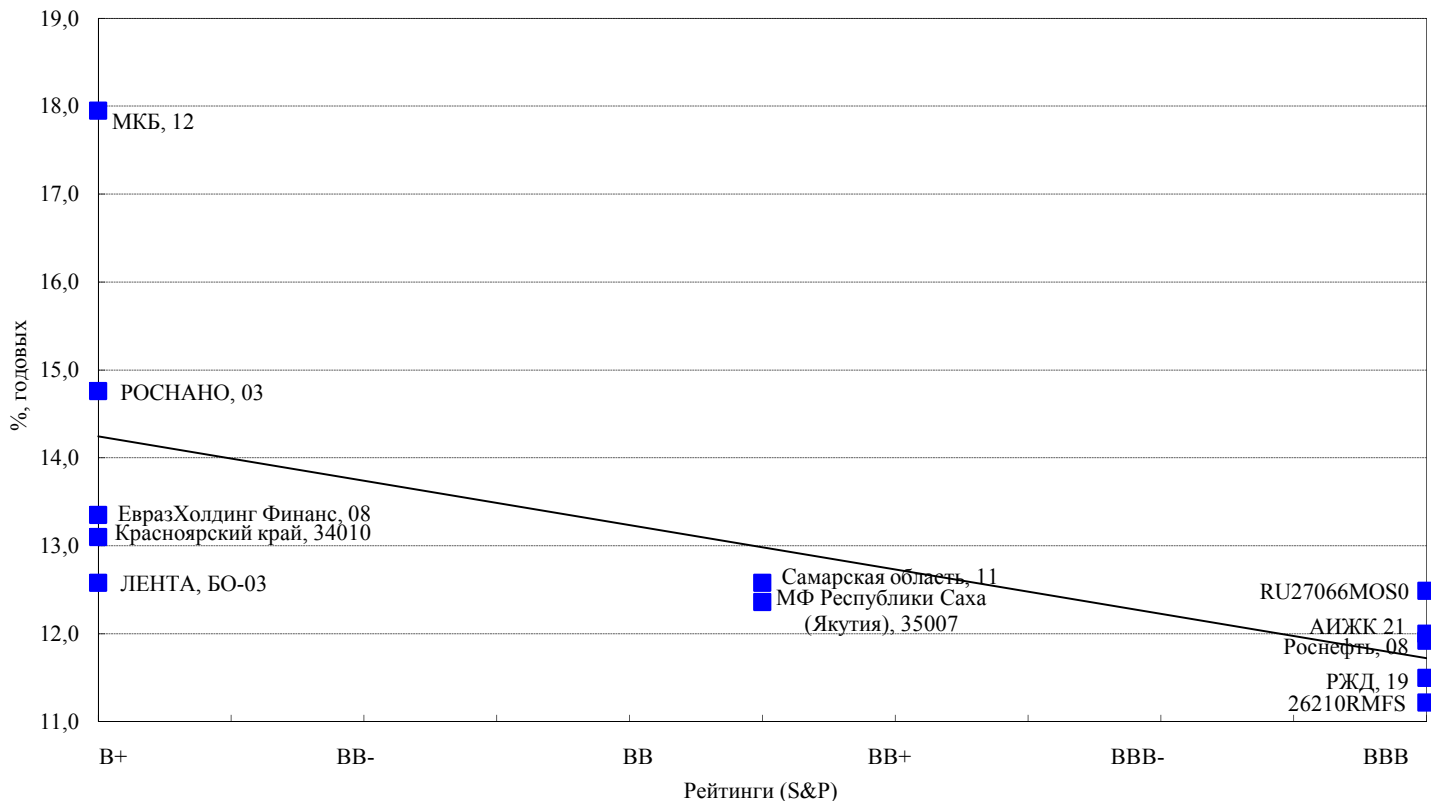


График 9. Уровни доходности на внутреннем рынке облигаций

